


**Afløb**

Linjeafløb til samlingstætninger

8.7

Produktdatablad

**Anvendelse og funktion**

**Schlüter-KERDI-LINE** er et lineært afløbssystem i flere dele til konstruktion af gulvplane brusekabiner med keramiske fliser, natursten eller belægninger.

Det indeholder et dybtrukket rendelegeme af rustfrit stål og en afdækning/rammekonstruktion, som kan tilpasses gulvbelægningstykkelse trinløst ved hjælp af den medfølgende monteringshjælp. Rammekonstruktionen fås i to udgaver. Enten som profilramme med en 10 mm bred, børstet, højglanspoleret eller pulverlakeret synlig flade, eller som konturramme.

**Schlüter-KERDI-LINE-H** med vandret afløb har en integreret vandlås og afløbshus. Højde på redebærere:

DN 40 (40 mm) = 78 mm

DN 50 (50 mm) = 97 mm

**Schlüter-KERDI-LINE-H 50 G2**, med vandret, fremadrettet afløb, er udstyret med en integreret vandlås og har i henhold til DIN EN 1253 en afløbseffekt  $\geq 0,8$  l/s ved en opstemningshøjde på 2 cm og en vandhøjde i vandlåsen på 50 mm.

Højde på redebærer:

DN 50 (50 mm) = 120 mm

**Schlüter-KERDI-LINE-F** med vandret fremadrettet afløb er udstyret med en vandlås, integreret i afløbshuset.

Højde på redebærer:

DN 40 (40 mm) = 60 mm

DN 50 (50 mm) = 97 mm

**Schlüter-KERDI-LINE-V, -VS, -VOS** til lodret afvanding, f.eks. gennem eta-gadskillelsen, er, alt efter ønske, udstyret med integreret vandlås i afløbshuset (KERDI-LINE-V) eller leveres med en PP-vandlås (KERDI-LINE-VS) – også med midterforskuet afløb (KERDI-LINE-VOS).

Højde på redebærer:

DN 50 (50 mm) = 24 mm



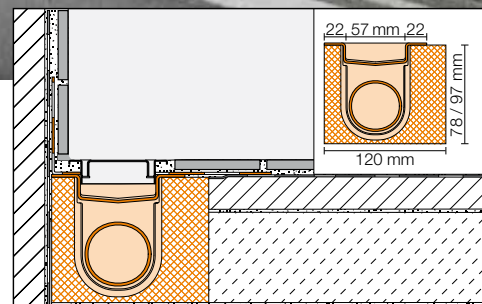
**Schlüter-KERDI-LINE-V 50 G2** til lodret afvanding er udstyret med en integreret vandlås og har iht. DIN EN 1253 en afløbseffekt  $\geq 1,0$  l/s ved en opstemningshøjde på 2 cm og en vandhøjde i vandlåsen på 50 mm.

Højde på redebærer:

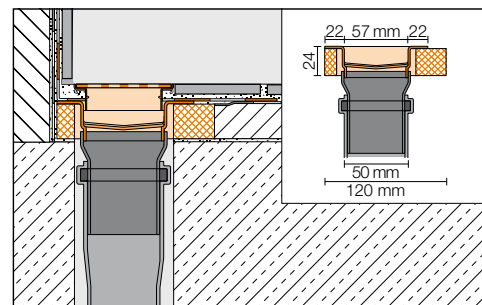
DN 50 (50 mm) = 48 mm

Ved KERDI-LINE-H 50 og -H 40 lægges rendelegemet i den pasformede redebærer af polystyren for at sikre en enkel og hurtig montering. Ved KERDI-LINE-V, -H 50 G2 og KERDI-LINE-F er rendelegeme og redebærer fast forbundet med hinanden på grund af afløbsføringen.

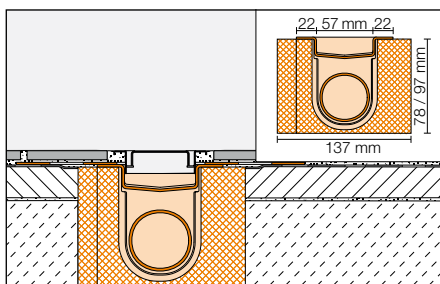
KERDI-LINE kan anvendes universelt til central installering i en gulvflade eller i vægområdet.



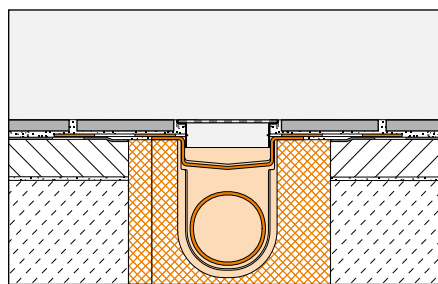
Schlüter-KERDI-LINE-H (fig.: med profilramme)



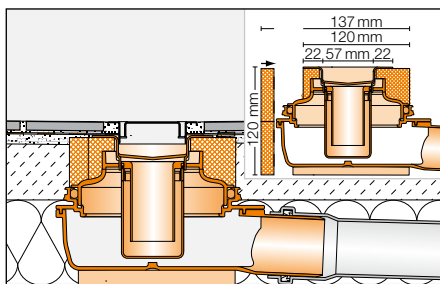
Schlüter-KERDI-LINE-V (fig.: med konturramme)



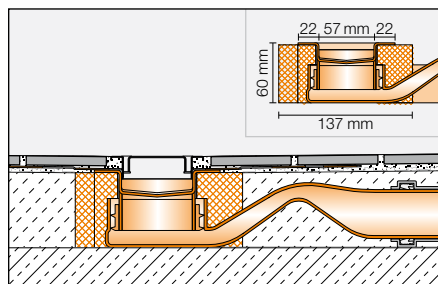
Schlüter-KERDI-LINE-H  
(Centermontering, fig.: med profilramme)



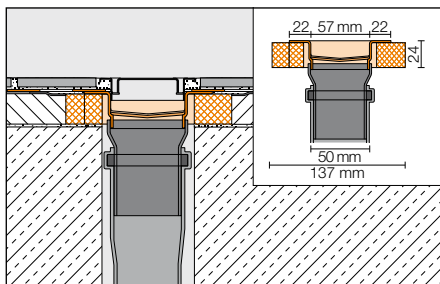
Schlüter-KERDI-LINE-H  
(Centermontering, fig.: med konturramme)



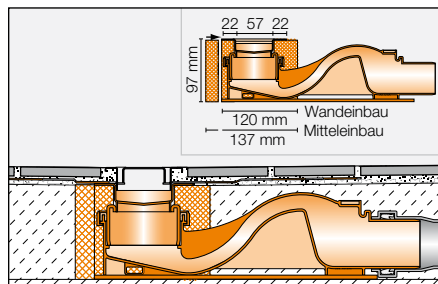
Schlüter-KERDI-LINE-H 50 G2  
(Centermontering, fig.: med profilramme)



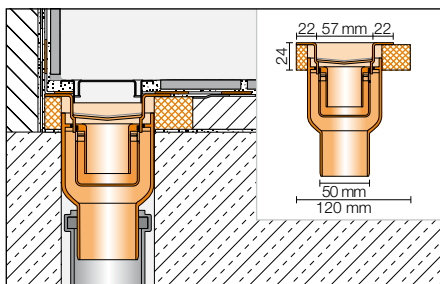
Schlüter-KERDI-LINE-F 40  
(Centermontering, fig.: med profilramme)



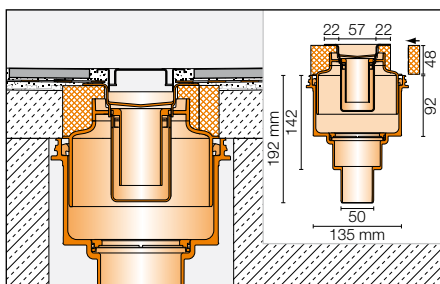
Schlüter-KERDI-LINE-V GSE  
(Centermontering, fig.: med profilramme)



Schlüter-KERDI-LINE-F 50  
(Centermontering, fig.: med profilramme)



Schlüter-KERDI-LINE-V GE  
(Vægmontering med vandlås)



Schlüter-KERDI-LINE-V 50 G2  
(Centermontering med vandlås)

### De anførte afløbssystemer gælder også for konturrammer med design-afdækninger!

Længde på linjeafløbet KERDI-LINE-H, -H 50 G2 og -V, -VS, -V 50 G2:

50 cm til 180 cm  
(VOS = midterforskuet fra 70 til 120 cm),  
i trin a 10 cm

Længde på linjeafløbet KERDI-LINE-F 40:  
50 cm til 120 cm,  
i trin a 10 cm

Længde på linjeafløbet KERDI-LINE-F 50:  
50 cm til 180 cm,  
i trin a 10 cm

På rendelegemets omgivende klæbeflange er der fra fabrikkens side fastklæbet en manchete af KERDI.

Den er beregnet til at sørge for sikker tilslutning af renden til samlingstætningen både i gulvområdet og på lodrette vægge.

På grundlag af tætningsystemerne Schlüter-KERDI, Schlüter-DITRA, Schlüter-

DITRA-HEAT eller Schlüter-KERDI-BOARD, og de dertil hørende systemtætningsklæbere Schlüter-KERDI-COLL-L eller Schlüter-KERDI-FIX, er det muligt at udføre godkendte samlingstætninger med linjeafløb.

**Bemærk: Schlüter-KERDI-LINE og rammekonstruktioner skal monteres med cementære fliseklæbere. Brug af eddiebaseret silikone på render, rammer og riste er ikke tilladt.**

KERDI-LINE er en systemkomponent, som er i overensstemmelse med den tyske tætningsstandard DIN 18534. Et generelt kontrolcertifikat (abP; allgemeines bauaufsichtliches Prüfzeugnis) gør sig gældende i forbindelse med de førnævnte Schlüter-systemer for det komplette system.

Fugtighedsbelastningsklasserne i overensstemmelse med abP findes i de pågældende datablade. KERDI-LINE er en komponent i et system med europæisk godkendelse (ETA = European Technical Assessment) i overensstemmelse med ETAG 022 (tætning af forbindelsessteder). Schlüter-produkterne, som er nævnt i forbindelse med KERDI-LINE, er godkendte CE-mærkede produkter.

De synlige flader af profilrammen samt afdækningerne – i lukket eller stanset udgave – består af børstet, højglanspoleret eller pulverlakeret rustfrit stål. Til profilrammen leveres også en 17 mm dyb fliserende. Endvidere fås en rammefri, højdeafhængig belægningsholder (KERDI-LINE-D).

**Schlüter-KERDI-LINE-GTO** er en vandlås inkl. silikone-tørklap. Den kan anvendes i stedet for den todelte vandlås, og forhindrer lugtdannelse, som kan opstå i afløbssystemer, der kun sjældent benyttes, på grund af udtørring af vandlåsen (i gæstebadeværelser, ferieboliger etc.). Med en afløbseffekt på min. 0,4 l/s (iht. DIN EN 1253) kan tør-vandlåsen også erstatte den eksisterende vandlåsenhed permanent, og i givet fald modvirke en utilstrækkelig udluftning i afløbssystemet (kan ikke anvendes i KERDI-LINE-F/-VS/-VOS).

Se flere oplysninger om KERDI-LINE-GTO på side 17.

### Info:

KERDI-LINE-H og -V kan installeres som samlet system med det passende faldelement Schlüter-KERDI-SHOWER-L med integreret KERDI-tætning (se produktdata-



blad 8.8). Etablering af et afretningslag med fald er principielt muligt. Afretningslaget skal tætnes med Schlüter-KERDI (se produktdatablad 8.1), DITRA (se produktdatablad 6.1) eller DITRA-HEAT (se produktdatablad 6.4) på overfladen.

Ved KERDI-LINE-H 50 G2, -V 50 G2 og KERDI-LINE-F er et afretningslag med fald nødvendigt som følge af konstruktionen med afløbsføringen. Afretningslaget skal tætnes med Schlüter-DITRA (se produktdatablad 6.1) eller DITRA-HEAT på overfladen. Som supplement til systemet står Schlüter-SHOWERPROFILE-S og -R (se produktdatablad 14.1) til rådighed til gulv- eller vægttilslutningen. Til de skrånede sidedele er SHOWERPROFILE-S konstrueret som en kileform, i overensstemmelse med hældningen. Der skal anvendes Schlüter-KERDI (se produktdatablad 8.1) eller Schlüter-KERDI-BOARD (se produktdatablad 12.1) som tætning på perifere vægge.

## Lydisolering

For at opfylde kravene til lydisolering i henhold til DIN 4109, VDI 4100, ÖNORM B 8115-2 eller SIA 181, har man med **Schlüter-KERDI-LINE-SR** en lydisoleringsmåtte til rådighed, som ved anvendelse af godkendte konstruktionsvarianter fra KERDI-LINE-H 40 og -H 50 opfylder kravene til niveauet af trinlyd, brugsstøj og installationsstøj. Yderligere oplysninger findes i planlægningsprogrammet KERDI-LINE-SR.

## Materiale

Rendelegemerne med en længde på op til 120 cm består af dybtrykkent rustfrit V4A-stål (materiale-nr. 1.4404 = AISI 316L). Fra 130 cm fremstilles det af kantet, svejset og dernæst bejdset rustfrit V4A-stål (materiale-nr. 1.4404 = AISI 316L). Rendelegemerne er forsynet med en klæbeflange med forhåndsmonteret KERDI-manchet. Det er en tætningsbane af blød polyethylen (PE), som på begge sider er forsynet med et særligt filt væv.

Afløbshusene fremstilles af ekstra slagfast polypropylen (PP) el. acrylnitril-butadien-styren (ABS), alt efter hvilken type, der er tale om.

Vandlåsen består af fiberforstærket polypropylen (PP).

Rustfrie stålrammer og afdækningsrist kan leveres i følgende materialeudførelser:

V4A materialer: 1.4404 = AISI 316L.

Profilrammernes og afdækningsernes overflader:

EB = børstet rustfrit stål

EP = højglanspoleret rustfrit stål

EC = pulverlakeret rustfrit stål

Rendebæreren består af trykstabil, ekspanderet polystyren (EPS).

KERDI-LINE-SR er en specialfremstillet polyesterfilt (PES). Den er lugtfri, genanvendelig og kan ikke rådne. Højde = ca. 10 mm

## Materialeegenskaber og anvendelsesområder:

Rendelegemerne, rammerne samt afdækningerne er klassificeret som K3 i overensstemmelse med DIN EN 1253, afløb til bygninger. Der er her tale om overflader, som ikke overkøres af køretøjer, f.eks. vådrum i boliger, plejehjem, hoteller, skoler, in-line vaske- og brusefaciliteter.

Rendelegemerne, rammerne og afdækningerne er kørestolsegnede.

KERDI-LINE af rustfrit V4A-stål, børstet (materiale-nr. 1.4404 = AISI 316L), er særlig velegnet, når der forventes høje mekaniske eller kemiske belastninger.

Selv rustfrit stål af kvaliteten 1.4404 holder ikke til alle kemiske angreb, f.eks. salt- og flussyre eller visse klor- og brinekoncentrationer.

Dette gælder også i nogle tilfælde for saltvands- og havvands-svømmebassiner. Anvendeligheden af det tiltænkte gulvløbssystem skal i særlige tilfælde afklares, alt efter de forventede kemiske, mekaniske eller øvrige belastninger. Der må ikke benyttes aggressive rengøringsmidler.

Profilrammen samt den passende afdækning A, B og C af rustfrit stål fås også med strukturbelagt overflade. Der er her tale om overflader med naturkarakter. Det rustfrie stål er forbehandlet og belagt med en polyuretan-pulverlak. Belægningen bevarer farven og er UV- og vejrbestandig. Synlige flader skal beskyttes mod slibende eller ridsende belastning.

## Anvisninger

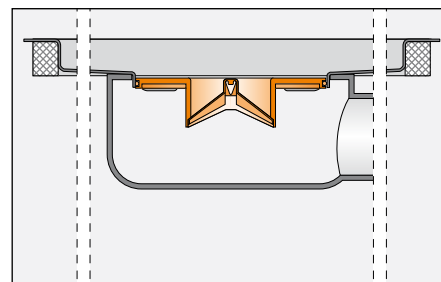
Til enkel og regelmæssig rengøring af vandlåsen og rendelegemet er der i sættet vedlagt en special rengøringsbørste med brugsanvisning.

Rengøringsmidlerne må ikke indeholde saltsyre og flussyre.

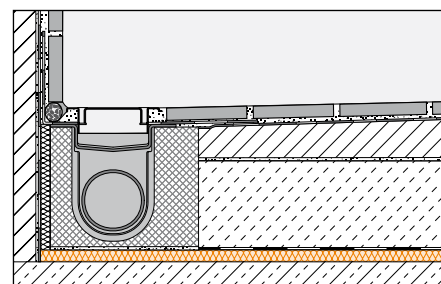
Kontakten med andre metaller, f.eks. almindeligt stål, skal undgås, da der kan opstå rust fra disse eksterne kilder. Dette gælder også for værktøj som spartler eller ståluld, f.eks. til fjernelse af mørtelrester.

Ved sarte overflader (navnlig ved EP = rustfrit stål højglanspoleret) må der ikke anvendes slibende rengøringsmidler.

Såfremt det er nødvendigt, anbefaler vi at anvende rengøringspolérmiddel Schlüter-CLEAN-CP til rustfrit stål.



Schlüter-KERDI-LINE-GTO  
(Tør-vandlås)



Schlüter-KERDI-LINE-SR  
(Monterings eksempel KERDI-LINE-H 40, opbygning B, se "planlægningsprogram Schlüter-KERDI-LINE-SR")





### Forarbejdning

Nedenfor vises arbejdsstrinnene til linjeafvandingsystemerne.

Udførlige beskrivelser findes i separate monteringsvejledninger:

Schlüter-KERDI-LINE-H

Schlüter-KERDI-LINE-H 50 G2

Schlüter-KERDI-LINE-F

Schlüter-KERDI-LINE-V

Schlüter-KERDI-LINE-V 50 G2

Schlüter-KERDI-LINE-D (belægningsholder)

### Montering ved lav konstruktionshøjde:

KERDI-LINE-H -H 50 G2 og -F er beregnet til vandret afvandning på etageadskillelsen, hvor navnlig KERDI-LINE-F er særlig velegnet til sanering og modernisering på grund af sin lave opbygningshøjde på kun 60 mm. Hvis der er mulighed for afløb i etageadskillelsen, kan der med f.eks. KERDI-LINE-V realiseres en installeringshøjde på  $\geq 24$  mm.

### Schlüter®-KERDI-LINE-H

#### Vandret afløb

1. Rendebæreren udlægges på et jævnt underlag, der passer i højden. Til nivellerings af ujævnheder og til højdenivellerings er det også muligt at tilpasse rendelegemet præcist på passende arrangerede mørtelklatter eller et helfladet nivelleringslag. Ved vægmontering skal rendelegemet justeres efter vægbelægningstykkelsen. Ved centermontering bringes rende-bæreren til et symmetrisk mål ved hjælp af den medfølgende udfyldningsbane.

**Bemærk:** For at forbedre lydisoleringen i bruseområdet udlægges lydisoleringsmåtten KERDI-LINE-SR, ligesom der i kantområdet anbringes en kantisoleringsbane.

Lydisoleringsmåtterne skal udlægges løst, ende mod ende, på det jævne, massive dæk. Vær her opmærksom på, at den påtrykte side skal vende opad. For at undgå akustiske broer kan stødsamlingerne fikseres med stødafdækningen Schlüter-DITRA-SOUND-KB.

Se yderligere monteringsdetaljer for testede systemopbygninger – i henhold til standarder og regler, som lever op til lydisoleringskravene – i planlægningsprogrammet.

2. Rendelegemet sættes i rende-bæreren med et passende tilskåret afløbsrør, der skal tilsluttes bygningens afløb. Herefter skal der foretages tæthedskontrol.

3. Nu skal faldelementet Schlüter-KERDI-SHOWER-LT/-LTS monteres mod den præcist monterede afløbsrende KERDI-LINE-H på et tilstrækkeligt bæredygtigt nivelleringslag af gulvbelægningsmateriale eller af en niveaumørtel. Det skal ske i den rette højde, i niveau med overkanten af rende-bæreren (se produkt-datablad 8.8).

Alternativt kan et hældende afretningslag anbringes i den rette højde og aftages via overkanten af rende-bæreren.

4. For at klæbe KERDI-manchetten fast skal der påføres tætningsklæber KERDI-COLL-L (se produkt-datablad 8.4) med en tandspartel 3 x 3 eller 4 x 4 mm, hvori KERDI-manchetten integreres fuldstændigt.

Der skal tages hensyn til tørretiden. Der skal også klæbes KERDI-tætningsbånd på vægovergangene ved at anvende KERDI-COLL-L, så der opnås fagligt forsvarlige overgange.



til 1.  
Juster rende-bærer

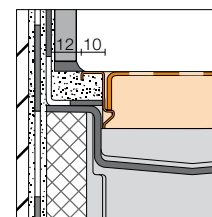


Fig. profilramme

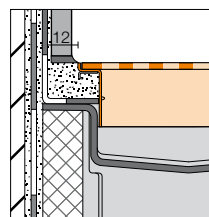


Fig. konturramme



Bemærk:  
Lydisoleringsmåtten  
Schlüter®-KERDI-LINE-SR



til 2.  
Isæt rende-legeme



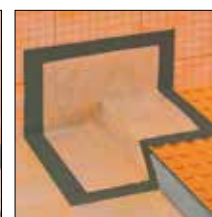
til 3.  
Påfør nivelleringslag



til 3.  
Skub faldelement under kanten af rende-legemet



til 4.  
KERDI-manchet  
klæbes på med KERDI-COLL-L



Efter behov fås passende formdele Schlüter®-KERDI-KERS til faldtætning





### Schlüter®-KERDI-LINE-H 50 G2 Vandret afløb med vandhøjde i vandlås 50 mm

1. For at opnå den minimale opbygningshøjde på 120 mm afkortes adapteren (maks. indstiksdybde 90 mm) til en mindste indstiksdybde på 15 mm.



til 1.  
Afkort adapter



til 2.  
Skru adapteren på igen

2. Adapteren sættes på rendelegemet igen og skrues fast.



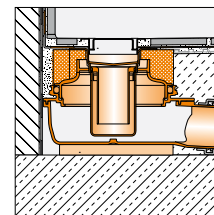
til 3.  
Sæt afløbshuset på adapteren



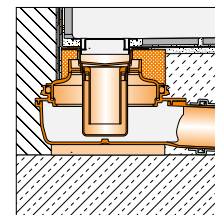
til 4.  
Juster rende-bærer

3. Afløbshuset sættes på adapteren og trykkes ind.

4. Et jævnt fladeunderlag etableres med tyndlagsmørtel i rende-bærerområdet. Rendelegemet inkl. rende-bærer sættes på afløbshuset og trykkes ind. Evt. nødvendig højdenivellering kan foretages med mørtelklatter. Afløbshuset sikres mod at glide af adapteren. Ved vægmontering justeres rendelegemet efter vægafstanden og vægbeklædningens tykkelse (se monteringsseksempler 4a og 4b).



4a  
Montering foran væggen



4b  
Montering i væggen

5. Afløbsrøret på stedet anbringes og justeres.



til 5.  
Juster afløbsrør



til 6.  
Påfør hældningslag

6. Herefter udlægges brusefladens afretningslag (2 %) – evt. på en egnet underliggende isolering.



til 7.  
Påfør fliseklæber



til 8.  
Klæb Schlüter®-DITRA 25 eller -DITRA-HEAT på

7. Afretningsfladen påføres tyndlagsmørtel. Fortandingsanbefaling ved brug af DITRA er 3 x 3 eller 4 x 4 mm. Ved brug af DITRA-HEAT, 6 x 6 mm.

8. Bagefter påklæbes DITRA eller -DITRA-HEAT. Samlinger tætnes med KERDI-KEBA ved hjælp af KERDI-COLL-L (se hhv. produktdatablad 6.1 og 6.4).

... yderligere trin, analogt med KERDI-LINE-H (fra punkt 4).



**Schlüter®-KERDI-LINE-F**

**Klargøring KERDI-LINE F40 (a)**

- 1a. Den medfølgende lameltætning sættes på rendelegemets afløbsstuds (bemærk position).
- 2a. Bagefter sættes afløbshuset på.
- 3a. Underlaget, der er jævnt og passer i højden, forsynes med tyndlagsmørtel, og rendebæreren anbringes. Til nivel-  
lering af ujævnheder og til højdennivel-  
lering er det også muligt at tilpasse  
rende-bæreren præcist på passende  
arrangerede mørtelklatter, eller på et  
helfladet nivelleringslag.



til 1a.



til 1b.



til 2a.



til 2b.



til 3a.



til 3b.

**Klargøring KERDI-LINE F50 (b)**

- 1b. Påfør smøremiddel på tætningen på afløbshuset eller afløbsstuds.
- 2b. Bagefter sættes afløbshuset på.
- 3b. Påfør tyndlagsmørtel på den jævne overflade i området med rende-bæreren, og monter rende-bæreren og lyd-isolerings-  
underlag. Til højdennivel-  
lering er det også muligt at tilpasse rende-bæreren præcist på passende arrangerede mørtelklatter.

Bemærk: Ved vægmontering skal rende-  
legemet justeres efter vægbelægningstyk-  
kelsen. Ved centermontering bringes ren-  
debæreren til et symmetrisk mål ved hjælp  
af den medfølgende udfyldningsbane.

4. Bagefter sluttes afløbshuset til byg-  
ningens afløb med et afløbsrør på  
stedet. Derefter skal rendelegemet juste-  
res med vaterpas, og en tæthedskontrol  
foretages.
5. Herefter anbringes brusefladens afret-  
ningslag (2 %) mod KERDI-LINE-F, der  
er præcist monteret og justeret med  
vaterpas.
6. Når afretningslaget kan betrædes,  
klæbes DITRA fast med tyndlagsmørtel  
(fortandingsanbefaling: 3 x 3 mm eller 4  
x 4 mm) på afretningslaget.

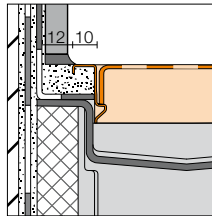


Fig. profilramme

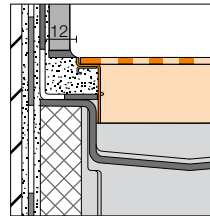


Fig. konturramme



til 4.



til 4.



til 5.



til 6.



til 7.

7. For at klæbe KERDI-manchetten fast, skal  
fladetætningen påføres tætningsklæber  
KERDI-COLL-L (se produktdatablad 8.4)  
med en tandspartel 3 x 3 mm eller 4 x 4 mm,  
hvor KERDI-manchetten integreres fuld-  
stændigt. Der skal tages hensyn til tørreti-  
den. Der skal også klæbes tætningsbånd  
KERDI-KEBA på vægovergangene ved at  
anvende KERDI-COLL-L, så der opnås  
fagligt forsvarlige overgange.

Fliseformatet på DITRA skal være på  
mindst 5 x 5 cm (se også produktdata-  
blad 6.1).



## Schlüter®-KERDI-LINE-V, -VS, -VOS Lodret afløb

1. Rendebæreren udlægges på et jævnt underlag, der passer i højden. Til nivellerings af ujævnheder og til højdenivellerings er det også muligt at tilpasse rende-bæreren præcist på et nivelleringslag.

Ved vægmontering skal rendelegemet justeres efter vægbelægningstykkelsen. Ved centermontering bringes rende-bæreren til et symmetrisk mål ved hjælp af den medfølgende udfyldningsbane.

**Bemærk:** For at forbedre lydisoleringen i bruseområdet udlægges lydisele-ringsmåtten KERDI-LINE-SR, ligesom der i kantområdet anbringes en kantiso-leringsbane.

Lydisoleringsmåtterne skal udlægges løst, ende mod ende, på det jævne, massive dæk. Vær her opmærksom på, at den påtrykte side skal vende opad. For at undgå akustiske broer kan stødsam-lingerne fikseres med stødafdækningen DITRA-SOUND-KB.

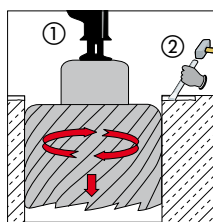
Yderligere monteringsdetaljer for testede systemopbygninger, se planlægnings-programmet.

2. Rendelegemet sættes i rende-bæreren med et passende tilskåret afløbsrør, der skal tilsluttes bygningens afløb. Herefter skal der foretages tæthedskontrol.

3. Nu skal faldelementet KERDI-SHOWER-LT/-LTS monteres mod den præcist monterede afløbsrende KERDI-LINE-V i den rette højde, i niveau med overkanten af rende-bæreren (se produktdatablad 8.8). Alternativt kan et hældende afretningslag anbringes i den rette højde og aftages via overkanten af rende-bæreren.

4. For at klæbe KERDI-manchetten fast skal der påføres tætningsklæber KERDI-COLL-L (se produktdatablad 8.4) med en tandspatel 3 x 3 eller 4 x 4 mm, hvori KERDI-manchetten integreres fuld-stændigt.

Der skal tages hensyn til tørretiden. Der skal også klæbes KERDI-tætningsbånd på vægovergangene ved at anvende KERDI-COLL-L, så der opnås fagligt forsvarlige overgange.



til 1.  
Kerneboring/etagegennembrud

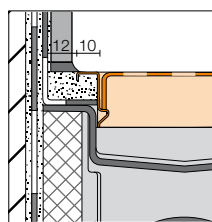


Fig.: Profilramme

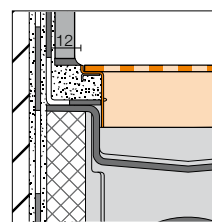


Fig.: Konturramme



til 2.  
Indsæt afløbsrør



til 3.  
Skub faldelement under kanten af rendelegemet



til 4.  
KERDI-manchet  
klæbes på med KERDI-COLL-L

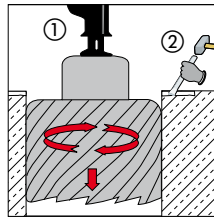




### Schlüter®-KERDI-LINE-V 50 G2 Lodret afløb med vandhøjde i vandlås 50 mm

1. Positioneringen af linjeafvandingen skal fastlægges, og en kerneboring eller et etagegennembrud etableres til afløbshuset. Bagefter positioneres afløbshuset her.
2. For at opnå den minimale opbygningshøjde på 48 mm skal adapteren (maks. indstiksdybde 90 mm) afkortes til en mindste indstiksdybde på 30 mm.
3. Adapteren sættes på rendelegemet igen og skrues fast.
4. Et jævnt fladeunderlag etableres med tyndlagsmørtel i rendebarerområdet. Rendelegemet inkl. rendebarer sættes på afløbshuset og trykkes ind. Evt. nødvendig højdenivellering kan foretages med mørtelklatter. Ved vægmontering skal rendelegemet justeres efter vægafstanden og vægbeklædningens tykkelse (se monteringsseksempler 4a og 4b).
5. Herefter udlægges brusefladens afretningslag (2 %).
6. Afretningsfladen påføres tyndlagsmørtel. Fortandingsanbefaling ved brug af DITRA er 3 x 3 eller 4 x 4 mm, ved brug af DITRA-HEAT 6 x 6 mm.
7. Herefter påklæbes henholdsvis DITRA eller DITRA-HEAT - samlinger tættes med KERDI-KEBA ved hjælp af KERDI-COLL-L (se hhv. produktdatablad 6.1 og 6.4).

... yderligere trin, analogt med KERDI-LINE-H (fra punkt 4).



til 1.  
Kerneboring/etagegennembrud



til 2.  
Afkort adapter

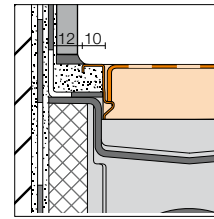


Fig.: Profilramme

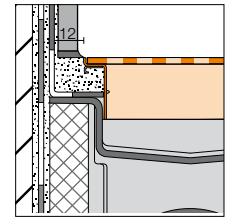


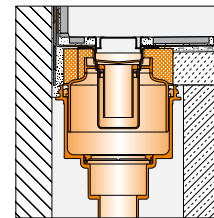
Fig.: Konturramme



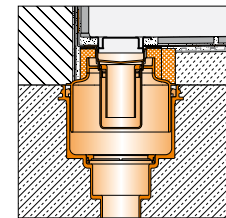
til 3.  
Skrue adapteren på igen



til 4.  
Sæt rendelegeme inkl. rendebarer på



4a Montering foran væggen



4b Montering i væggen/dæklaget



til 5.  
Påfør afretningslag



til 6.  
Påfør fliseklæber



til 7.  
Klæb Schlüter®-DITRA 25 eller -DITRA-HEAT på



### Brandbeskyttelse til KERDI-LINE-V 50 G2 ... med Schlüter-KERDI-LINE-BS/-ZBS

Systemkomponenterne forhindrer i henhold til godkendelsesnummer Z-19.17-1719, at en brand breder sig til en anden etage. Brandsikringsindsatsen (varenr.: KL BS) anbringes i afløbshuset til linjeafvandings-sættet KERDI-LINE-V 50 G2.

### Installering brandsikringsindsats KL BS:

1. Brandsikringsindsats KL BS indsættes (fig. 1).
2. Herefter indsættes spænderingen ved hjælp af det medfølgende smøremiddel (fig. 2).

I forbindelse med gennemgangstætningen, der fås som ekstraudstyr til at indsætte i kerneboringen (Ø 160 mm) (varenr.: KD ZBS), forhindres varme, ild og røg pålideligt i at trænge igennem ved en temperaturoverskridelse på ca. 150 °C, idet det ekspanderende stof, der findes inde i brandsikringselementet, skummer op og yder en brandmodstandsdygtighed på R120, R90, R60, R30 (afhængigt af dæklaget).

### **KD ZBS-gennemgangstætningens brandbeskyttelsesfunktion gælder kun i forbindelse med brandsikringsindsats KL BS!**

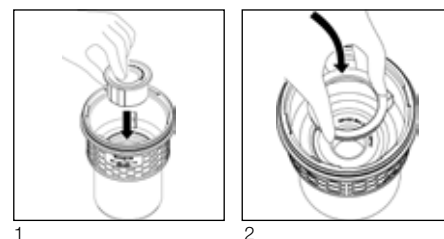
Alternativt kan afløbshuset betonindstøbes eller efterfølgende indmørtles i det massive dæk med en cementmørtel MG III.



KL BS

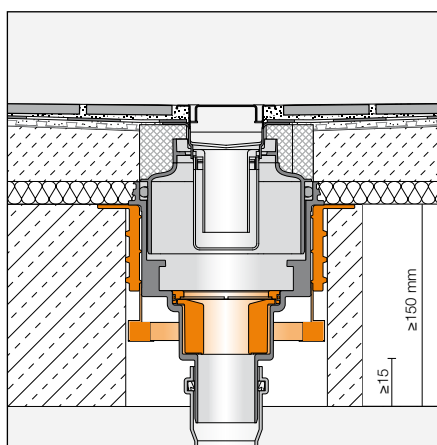


KD ZBS

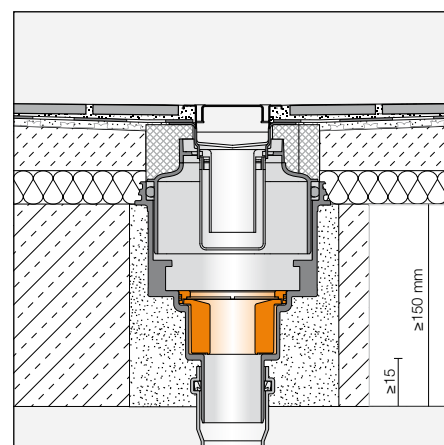


1

2



Gennemgangstætning KD ZBS med brandbeskyttelsesfunktion (kun i forbindelse med brandsikringsindsats KL BS)



Brandsikringsindsats



### Montering ved lodret sidevæg

1. KERDI-manchetten skal tilskæres til hjørneområdet.
2. KERDI-manchetten skal limes tæt sammen med KERDI-COLL-L. Det indvendige hjørne Schlüter-KERDI-KERECK, som medfølger, skal tilskæres
3. ... og påklæbes med KERDI-COLL-L.



til 1.  
Tilskær KERDI-manchetten



til 2.  
Lim KERDI-manchet/tilskær  
KERECK-inderhjørne



til 3.  
Klæb KERECK-inderhjørne på

### Montering af ramme og afdækning

1. Rammen indsættes med afstandsbane.
2. Rammen bringes i belægningsniveau ved hjælp af højdejusteringen – se tegnet illustration.
3. Tyndlagsmørtel skal udbringes under hele rammen, og belægningen skal udlægges over hele fladen.
4. Efter hærkning fjernes afstandsbanen og højdejusteringen. Bagefter kan afdækningen indsættes.

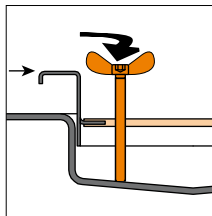
**Bemærk:** Ved installering af en profilramme med højglanspoleret overflade skal beskyttelsesfilmen trækkes af inden fugningen. Tilsudsninger med mørtel eller fliseklæber skal fjernes omgående.



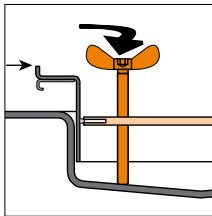
til 1.  
Indsæt ramme inkl. afstandsbane



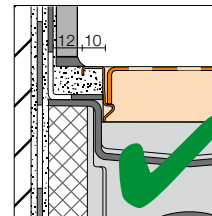
til 2.  
Tilpas rammen med højdejusteringen ...



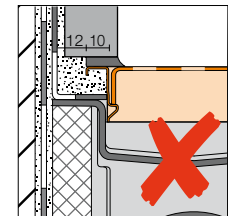
til 2.  
... i belægningsniveau  
(Fig. profilramme)



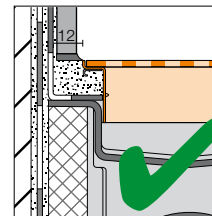
til 2.  
... i belægningsniveau  
(Fig. konturramme)



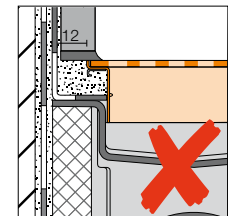
Montering korrekt  
(Fig. profilramme)



Montering forkert  
(Fig. profilramme)



Montering korrekt  
(Fig. konturramme)



Montering forkert  
(Fig. konturramme)



til 3.  
Underbeklæd ramme/  
læg fliser heldækkende



til 4.  
Isæt afdækning





### Montering af Schlüter-KERDI-LINE-D - rammefri belægningsholder

1. Ved **vægmontering** klæbes afdækningsbanen som vist på ind mod væggen, efter at beskyttelsesfilmen er blevet fjernet.

2. Herefter lægges afstandsstykkerne i ren-delegemet ...

3... og brusefladens belægning monteres. Tyndlagsmørtel, der er løbet ud, skal fjernes uden rester, åbne områder i klæbelaget skal lukkes fuldstændigt til (se "Bemærk").

4. Ved **vægmontering** svarer bredden (B) på belægningen til den frie afstand fra væggen til afstandsstykkets indvendige kant minus 1 mm.

Ved **centermontering** svarer bredden på belægningen til afstandsstykkets indvendige mål (= 50 mm).

På endesiderne kan afdækningen evt. tilpasses fugebredden på den samlede belægning eller udføres som omkransende afvandingsspalte.

5. Når belægningen er hærdet, skal afstandsstykkerne fjernes, og belægningsholderen påføres tyndlagsmørtel.

6. Belægningen klæbes på med tyndlagsmørtel og justeres. Ved cementær fugning undlades belægningsholderens område.

**Bemærk:** Tyndlagsmørtel, der er løbet ud, skal fjernes uden rester, og åbne områder i klæbelaget skal lukkes fuldstændigt til.

**Bemærk:** Brug af eddikebaseret silikone på render, rammer og riste er ikke tilladt.



til 1.  
Ved vægmontering: Lim afdækningsbanen på ind mod væggen



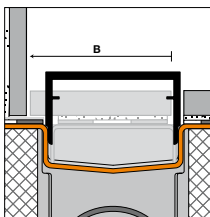
til 2.  
Læg afstandsstykkerne i ren-delegemet



til 3.  
Monter brusefladens belægning



til 4.  
Mål belægning til belægningsholderen...



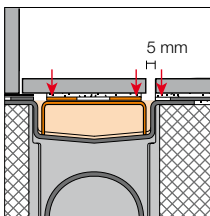
til 4.  
... se beskrivelse til mål "B"



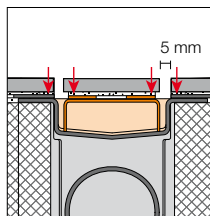
til 5.  
Påfør tyndlagsmørtel på belægningsholderen



til 6.  
Lim belægning på, ved cementær fugning undlades belægningsholderens område



Vedr. vægmontering



Vedr. bemærkning til centralmontering



## Produktoversigt:

### Rendelængder

mm	500	600	700	800	900	1000	1100	1200	1300	1400	1500	1600	1700	1800
KERDI-LINE-H	•	•	•	•	•	•	•	•	•	•	•	•	•	•
KERDI-LINE-H 50 G2	•	•	•	•	•	•	•	•	•	•	•	•	•	•
KERDI-LINE-F 40	•	•	•	•	•	•	•	•						
KERDI-LINE-F 50	•	•	•	•	•	•	•	•	•	•	•	•	•	•
KERDI-LINE-V	•	•	•	•	•	•	•	•	•	•	•	•	•	•
KERDI-LINE-V 50 G2	•	•	•	•	•	•	•	•	•	•	•	•	•	•
KERDI-LINE-VS	•	•	•	•	•	•	•	•	•	•	•	•	•	•
KERDI-LINE-VOS			•	•	•	•	•	•						

### Profilramme-/klassisk afdækning, højglanspoleret rustfrit stål

mm	500	600	700	800	900	1000	1100	1200
Profilramme, H = 19 mm	•	•	•	•	•	•	•	•
Afdækninger A og B	•	•	•	•	•	•	•	•
Fliserende C	•	•	•	•	•	•	•	•

### Konturramme-/Style-afdækninger, børstet rustfrit stål

mm	500	600	700	800	900	1000	1100	1200
Konturramme, H = 23 mm	•	•	•	•	•	•	•	•
Designafdækninger E/F/G	•	•	•	•	•	•	•	•

### Profilramme-/klassisk afdækning, børstet rustfrit stål

mm	500	600	700	800	900	1000	1100	1200	1300	1400	1500	1600	1700	1800
Profilramme, H = 19 mm	•	•	•	•	•	•	•	•	•	•	•	•	•	•
Profilramme, H = 30 mm	•	•	•	•	•	•	•	•						
Afdækninger A og B	•	•	•	•	•	•	•	•	•	•	•	•	•	•
Fliserende C	•	•	•	•	•	•	•	•	•	•	•	•	•	•
Belægningsholder D*	•	•	•	•	•	•	•	•	•	•	•	•	•	•

Længden af den valgte belægningsholder skal svare til rendens længde.

### MY Schlüter-KERDI-LINE med kundeindividuel grave-rings-profilramme-/klassisk afdækning, børstet rustfrit stål

mm	500	600	700	800	900	1000	1100	1200	1300	1400	1500	1600	1700	1800
Profilramme, H = 19 mm	•	•	•	•	•	•	•	•	•	•	•	•	•	•
Afdækninger A og B*	•	•	•	•	•	•	•	•	•	•	•	•	•	•
Fliserende C*	•	•	•	•	•	•	•	•	•	•	•	•	•	•

\*kundeindividuel gravering kun mulig på rammen

### Profilramme-/klassisk afdækning, pulverlakeret rustfrit stål

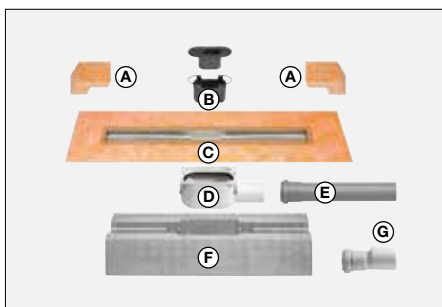
mm	500	600	700	800	900	1000	1100	1200
Profilramme, H = 19 mm	•	•	•	•	•	•	•	•
Afdækninger A og B	•	•	•	•	•	•	•	•
Fliserende C	•	•	•	•	•	•	•	•



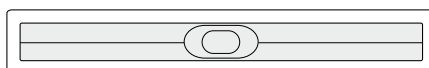
## Udførelser

### Schlüter®-KERDI-LINE-H

#### Vandret afløb med integreret vandlås

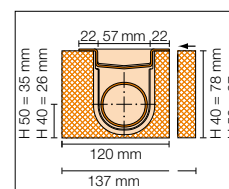


A	Hjørnetætning (til tilslutning mod sidevægge)
B	Todelt vandlås
C	Rendelegerne med tætningsmanchet
D	Afløbshus
E	Afløbsrør
F	Rendebærer
G	Overgangsmuffe Ø 40 til Ø 50 (kun til KERDI-LINE 40)



L = 50-180 cm (i trin a 10 cm)

L 1 = 55-185 cm (i trin a 10 cm)



Tværsnit

Afløbseffekt DN 40, i overensstemmelse med DIN EN 1253:

ved 2 cm vandstandshøjde = 0,5 l/s (30 l/min.)

ved 1 cm vandstandshøjde = 0,42 l/s (25 l/min.)

Vandhøjde i vandlås 25 mm

Afløbseffekt DN 50, i overensstemmelse med DIN EN 1253:

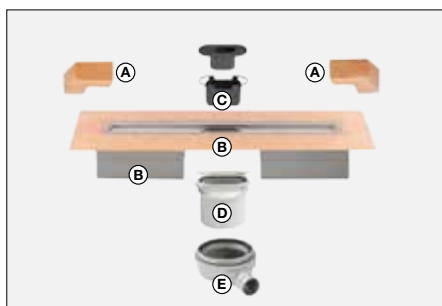
ved 2 cm vandstandshøjde = 0,60 l/s (36 l/min.)

ved 1 cm vandstandshøjde = 0,57 l/s (34 l/min.)

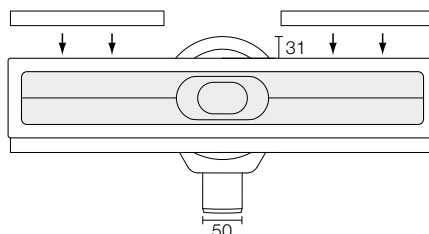
Vandhøjde i vandlås 30 mm

### Schlüter®-KERDI-LINE-H 50 G2

#### Vandret afløb med integreret vandlås

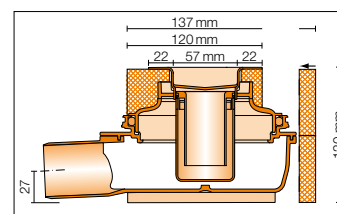


A	Hjørnetætning (til lodret sidevæg)
B	Rendelegerne med tætningsmanchet og rendebærer
C	Todelt vandlås
D	Adapter
E	Afløbshus



L = 50-180 cm (i trin a 10 cm)

L 1 = 55-185 cm (i trin a 10 cm)



Tværsnit

Afløbseffekt DN 50, i overensstemmelse med DIN EN 1253:

ved 2 cm vandstandshøjde = 0,8 l/s (48 l/min.)

ved 1 cm vandstandshøjde = 0,72 l/s (43 l/min.)

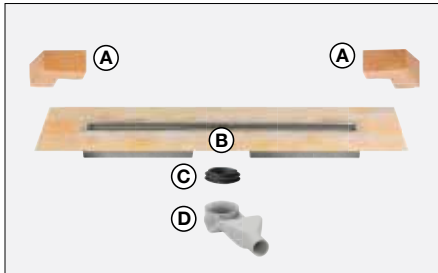
Vandhøjde i vandlås 50 mm



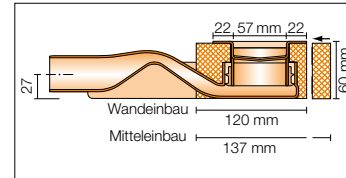


**Schlüter®-KERDI-LINE-F 40**

**Vandret afløb med integreret vandlås i afløbshuset**



- A Hjørnetætning (til lodret sidevæg)
- B Rendelegeme med tætningsmanchet og rende-bærer
- C Læbepakning
- D Afløbsrør



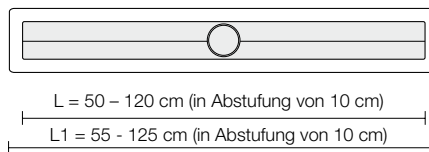
Tværsnit

Afløbseffekt DN 40, i overensstemmelse med DIN EN 1253:

ved 2 cm vandstandshøjde = 0,45 l/s (26 l/min.)

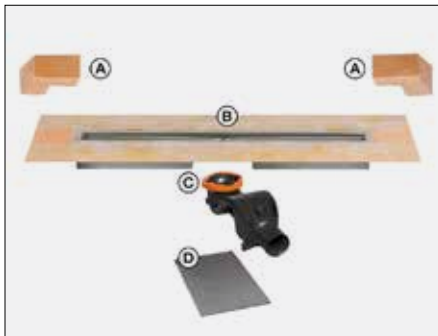
ved 1 cm vandstandshøjde = 0,42 l/s (25 l/min.)

Vandhøjde i vandlås 25 mm

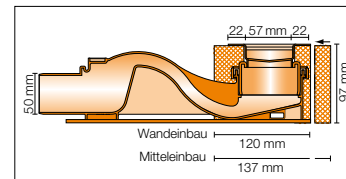


**Schlüter®-KERDI-LINE-F50**

**Vandret afløb med integreret vandlås i afløbshuset**



- A Hjørnetætning (til lodret sidevæg)
- B Rendelegeme med tætningsmanchet og rende-bærer
- C Afløbshus med vandlås
- D Lydisolerende underlag Afløbshus



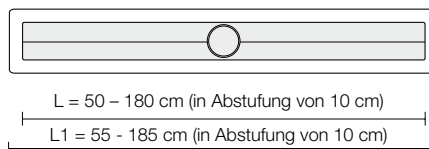
Tværsnit

Afløbseffekt DN 50, i overensstemmelse med DIN EN 1253:

ved 2 cm vandstandshøjde = 0,80 l/s (48 l/min.)

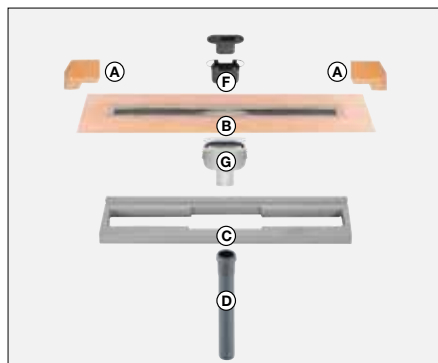
ved 1 cm vandstandshøjde = 0,75 l/s (45 l/min.)

Vandhøjde i vandlås 50 mm

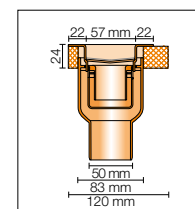


**Schlüter®-KERDI-LINE-V**

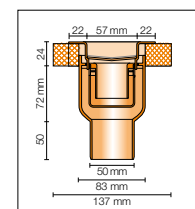
**Lodret afløb med integreret vandlås**



- A Hjørnetætning (til tilslutning mod sidevægge)
- B Rendelegeme med tætningsmanchet
- C Rende-bærer
- D Afløbsrør
- F Todelt vandlås
- G Afløbshus



Tværsnit vægmontering



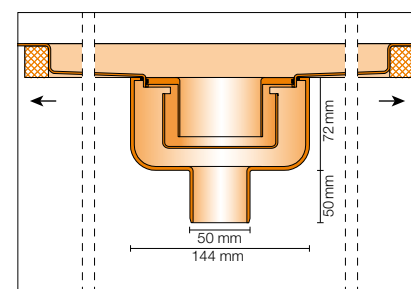
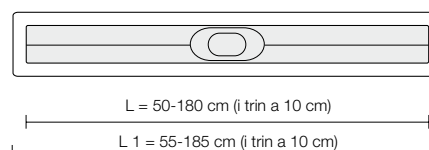
Tværsnit centralmontering

Afløbseffekt DN 50, i overensstemmelse med DIN EN 1253:

ved 2 cm vandstandshøjde = 0,8 l/s (48 l/min.)

ved 1 cm vandstandshøjde = 0,75 l/s (45 l/min.)

Vandhøjde i vandlås 30 mm

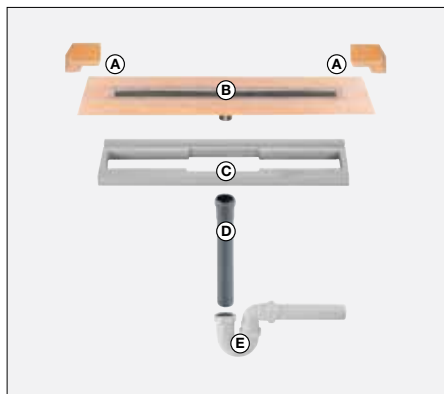


Længdesnit væg-/centralmontering

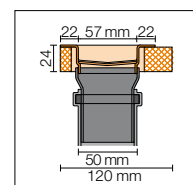


### Schlüter®-KERDI-LINE-VS /-VOS

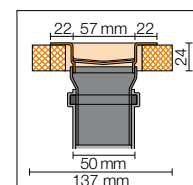
#### Lodret afløb med sifon



- A Hjørnetætning (til tilslutning mod sidevægge)
- B Rendelegeme med tætningsmanchet
- C Rendebærer
- D Afløbsrør
- E PP-vandlås

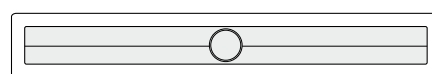


Tværsnit vægmontering



Tværsnit centralmontering

#### Schlüter®-KERDI-LINE-VS



L = 50-180 cm (i trin a 10 cm)

L 1 = 55-185 cm (i trin a 10 cm)

#### Schlüter®-KERDI-LINE-VOS



L = 70/80/90/100/110/120 cm

L 1 = 75 /85/95/105/115/125 cm

Afløbseffekt DN 50, i overensstemmelse med DIN EN 1253:

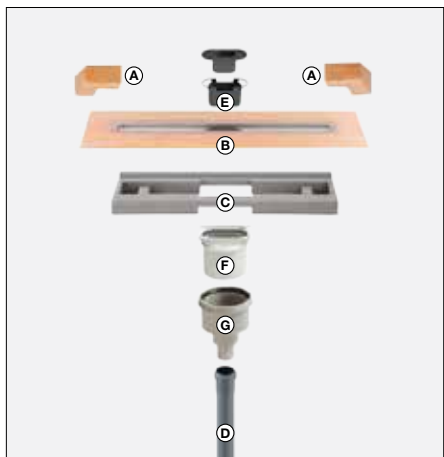
ved 2 cm vandstandshøjde = 1,0 l/s (60 l/min.)

ved 1 cm vandstandshøjde = 0,95 l/s (57 l/min.)

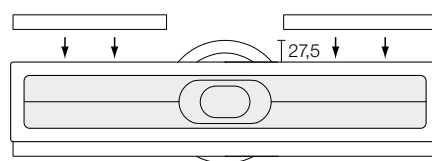
Vandhøjde i vandlås 50 mm

### Schlüter®-KERDI-LINE-V 50 G2

#### Lodret afløb med integreret vandlås

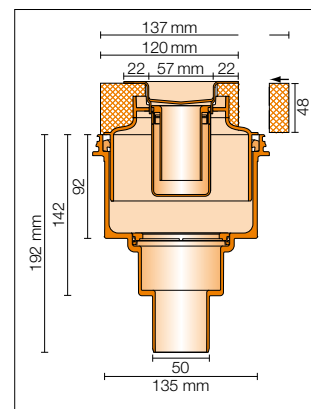


- A Hjørnetætning (til tilslutning mod sidevægge)
- B Rendelegeme med tætningsmanchet
- C Rendebærer
- D Afløbsrør
- E Todelt vandlås
- F Adapter
- G Afløbshus



L = 50-180 cm (i trin a 10 cm)

L 1 = 55-185 cm (i trin a 10 cm)



Tværsnit

Afløbseffekt DN 50, i overensstemmelse med DIN EN 1253:

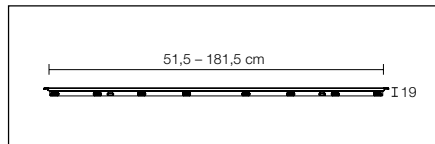
ved 2 cm vandstandshøjde = 1,0 l/s (60 l/min.)

ved 1 cm vandstandshøjde = 0,95 l/s (57 l/min.)

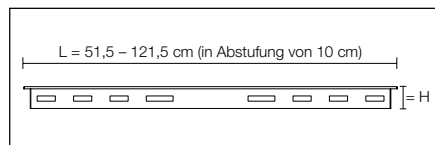
Vandhøjde i vandlås 50 mm

**Profilramme, H= 19 mm**

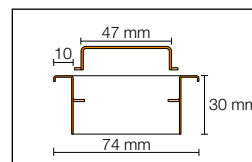
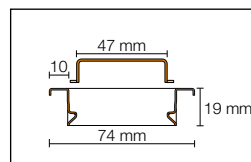
pulverlakeret, børstet eller højglanspoleret  
... til belægninger med tykkelse på 3-15 mm

**Profilramme, H= 30 mm**

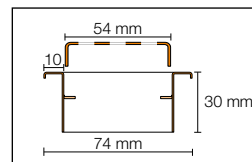
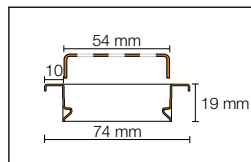
børstet  
... til belægninger med tykkelse på 13-25 mm

**Afdækning SOLID (A)**

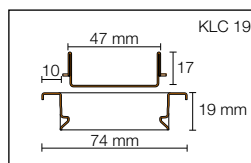
pulverlakeret, børstet eller højglanspoleret

**Afdækning SQUARE (B)**

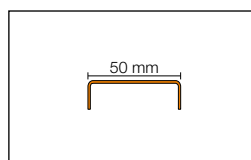
pulverlakeret, børstet eller højglanspoleret

**Fliserense FRAMED TILE (C)**

pulverlakeret, børstet eller højglanspoleret  
...KLC 19 - til belægninger med tykkelse op til 15 mm

**Belægningsholder TILE (D) - uden ramme**

... velegnet til alle belægningshøjder



Længden af den valgte belægningsholder skal svare til  
rendens længde.



MyDesign by Schlüter-Systems\* giver mulighed for individuelt design af riste og rammer i børstet rustfrit stål fra Schlüter-KERDI-LINE-serien ved hjælp af moderne lasergraveringsteknikker.

(tekniske egenskaber, se profilramme 19 mm og afdækninger A - B - C).

\*Har du spørgsmål om MyDesign hos Schlüter-Systems, hjælper vores eksterne fagkonsulenter og vores salgsteam inden for applikationsteknologi gerne.

Info:

My Schlüter-KERDI-LINE gravering er ikke mulig på poleret eller farvebelagt rist/ramme eller på Schlüter-KERDI-LINE-STYLE riste.



Fuldfladegravering



Dybdegravering

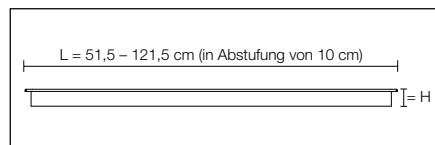


Struktureret gravering



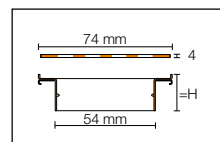
### Konturramme, H = 23 mm

... til belægninger med tykkelse på 6-18 mm



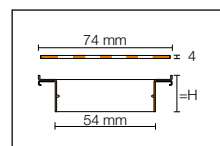
### Designafdækning FLORAL (E)

børstet



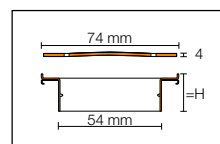
### Designafdækning CURVE (F)

børstet



### Designafdækning PURE (G)

børstet





## Tør-vandlås Schlüter®-KERDI-LINE-GTO

Vandlås inkl. silikone-tørklap til alle KERDI-LINE linjeafvandingsystemer (undtaget KERDI-LINE-F / -VS / -VOS). Forhindrer lugtdannelse, som dannes i sjældent benyttede afløbssystemer på grund af udtørring af vandlåsen.

Afløbseffekt: min. 0,4/s (iht. DIN EN 1253)

**Den todelte vandlåsenhed, som er integreret i sættet, skal fjernes før montering af tør-vandlåsen!**



### Vigtig anvisning:

For at bevare funktionen må silikone-tørklappen ikke komme i kontakt med aggressive kemikalier.

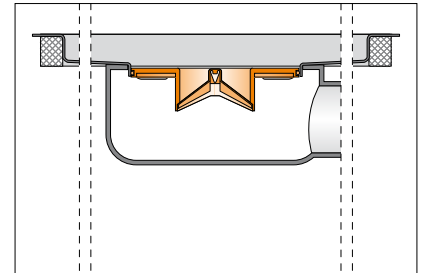
Rengøring foregår – i passende tidsintervaller – efter nem afmontering med almindelig flydende sæbe.

Efterfølgende kontrolleres den isatte klaps funktion.

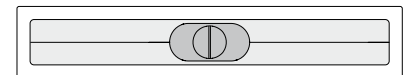
**De medfølgende plejeanvisninger udleveres til slutkunden!**



Udskiftnings-tørklap  
KERDI-LINE-GTM



Længdesnit



Set oppefra





### Tekstmodul til licitationer:

\_\_\_\_\_ stk. Schlüter-KERDI-LINE som linjeafvandning af dybtrukket rustfrit stål V4A med en KERDI-manchet forhåndsmønteret på flangen, der flugter enten med et faldelement eller afretningslag ved KERDI-LINE-H eller -V eller med afretningslag ved KERDI-LINE-H, -H 50 G2, -F, -V, -VS, VOS, -V 50 G2. Anvendelse: indendørs,

- i vægområdet
- centralt i fladen
- med vandret afløb
  - DN 40  DN 50
- med lodret afløb
- med integreret vandlås
- med ekstern PP-vandlås

Montering inkl. den hertil passende ramme med klassisk afdækning/designaf-dækning.

Længde:

- 50 cm  60 cm  70 cm  80 cm
- 90 cm  100 cm  110 cm  120 cm
- 130 cm  140 cm  150 cm  160 cm
- 170 cm  180 cm

### Profilramme-/klassisk afdækning

(Rustfrit stål V4A)

- 19 mm til belægningshøjder på 3–15 mm, pulverlakeret, børstet, højglanspoleret
- 30 mm til belægningshøjder på 13–25 mm, børstet

Højdejustering i forbindelse med lægning af overfladebelægning og med afdækningen:

- SOLID (A) lukket, pulverlakeret, børstet, højglanspoleret
  - SQUARE (B) hullet, pulverlakeret, børstet, højglanspoleret
  - FRAMED TILE (C) fliserende, pulverlakeret, børstet, højglanspoleret
  - TILE (D) belægningsholder (uden ramme)
- ... levering og fagligt korrekt montering.

### Konturramme/designafdækning

(Rustfrit stål V4A)

- 23 mm til belægningshøjder på 6–18 mm, børstet
  - Højdejustering i forbindelse med lægning af overfladebelægning og med designafdækning:
  - FLORAL (E), børstet
  - CURVE (F), børstet
  - PURE (G), børstet
- ... levering og fagligt korrekt montering.

Varenr.:

Materiale: \_\_\_\_\_ €/stk.

Løn: \_\_\_\_\_ €/stk.

Totalpris: \_\_\_\_\_ €/stk.

### Tekstmoduler til tilbehør:

\_\_\_\_\_styk

Schlüter-KERDI-LINE KL BS som brandsikringsindsats iht. godkendelsesnummer til montering i linjeafvandings-sættet KLV 50 G2 til forhindring af brandoverførsel for en brandmodstandsdygtighed på R120, R90, R60, R30 (afhængigt af dæklaget)

... levering og fagligt korrekt montering.

Varenr.:

Materiale: \_\_\_\_\_ €/stk.

Løn: \_\_\_\_\_ €/stk.

Totalpris: \_\_\_\_\_ €/stk.

### Tekstmoduler til tilbehør:

\_\_\_\_\_styk

Schlüter-KERDI-LINE-GTO som tør-vandlås til forhindring af lugtdannelse, der kan opstå i sjældent benyttede afløbssystemer på grund af udtørring,

... levering og fagligt korrekt montering.

Varenr.:

Materiale: \_\_\_\_\_ €/stk.

Løn: \_\_\_\_\_ €/stk.

Totalpris: \_\_\_\_\_ €/stk.

\_\_\_\_\_styk

Schlüter-KERDI-LINE-GTM som udskiftnings-silikone-tørklap til tør-vandlås

- KERDI-LINE-GTO
- KERDI-DRAIN-R10 GT

til forhindring af lugtdannelse, der kan opstå i sjældent benyttede afløbssystemer på grund af udtørring,

... levering og fagligt korrekt montering.

Varenr.:

Materiale: \_\_\_\_\_ €/stk.

Løn: \_\_\_\_\_ €/stk.

Totalpris: \_\_\_\_\_ €/stk.

### Tekstmoduler til tilbehør:

\_\_\_\_\_styk

Schlüter-KERDI-DRAIN KD ZBS som gennemgangstætning med brandbeskyttelse iht. godkendelsesnummer til brandbeskyttelse af kerneboring (ø 160 mm) og til samtidig undgåelse af akustiske broer i forbindelse med linjeafvandings-sættet KLV 50 G2

... levering og fagligt korrekt montering.

Varenr.:

Materiale: \_\_\_\_\_ €/stk.

Løn: \_\_\_\_\_ €/stk.

Totalpris: \_\_\_\_\_ €/stk.

### Tekstmoduler til tilbehør:

\_\_\_\_\_styk

Schlüter-KERDI-LINE-SR som lydisoleringsmåtte til linjeafvandings-systemer KERDI-LINE-H til overholdelse af lydisoleringskravene i bruseområdet.

... levering og fagligt korrekt montering.

Varenr.:

Materiale: \_\_\_\_\_ €/stk.

Løn: \_\_\_\_\_ €/stk.

Totalpris: \_\_\_\_\_ €/stk.

