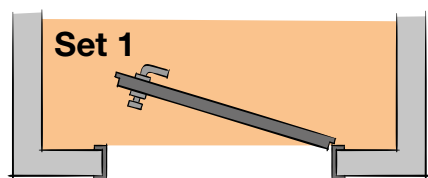


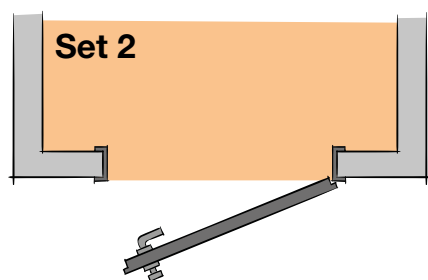
Schlüter®-KERDI-CID sæt 1

til døråbningsretning mod badeværelset



Schlüter®-KERDI-CID sæt 2

til døråbningsretning mod tilstødende rum





I N N O V A T I O N M E D P R O F I L

Schlüter-Systems KG · Schmölestraße 7 · D-58640 Iserlohn
Tlf.: +49 2371 971-1261 · Fax: +49 2371 971-1112 · info@schlueter.de · schlueter-systems.com

Kapillær afbrydelse i dørområdet

Schlüter®-KERDI-CID

Arbejdshjælp



Reglerne for tætning af indendørs rum kræver, at tilstødende, uforseglede rum beskyttes mod vand, der samler sig i våde områder, herunder i dørområder. Schlüter-KERDI-CID-sæt muliggør den krævede kapillære afbrydelse for gennemgangsrum i forskellige døråbningsretninger.

Fordele:

- ✓ **Sikkert med system**
- ✓ **Gennemprøvet afslutning i rustfrit stål**
- ✓ **Overholder standarden DIN 18534**
- ✓ **Sæt inkl. formdele**



Bruseområder nær dør?

Siden den nye udgave af tætningsstandarden 18534 blev udgivet i 2017, har der været mere fokus på emnet "dørtærskel" og tætning i dørområdet ved badeværelser. Ser man på de øvrige anbefalinger vedrørende tætning i badeværelser, finder man for dørområdets vedkommende kun utilstrækkelige udsagn og løsninger, når det handler om, hvordan udtrængen af vand fra badeværelset undgås.

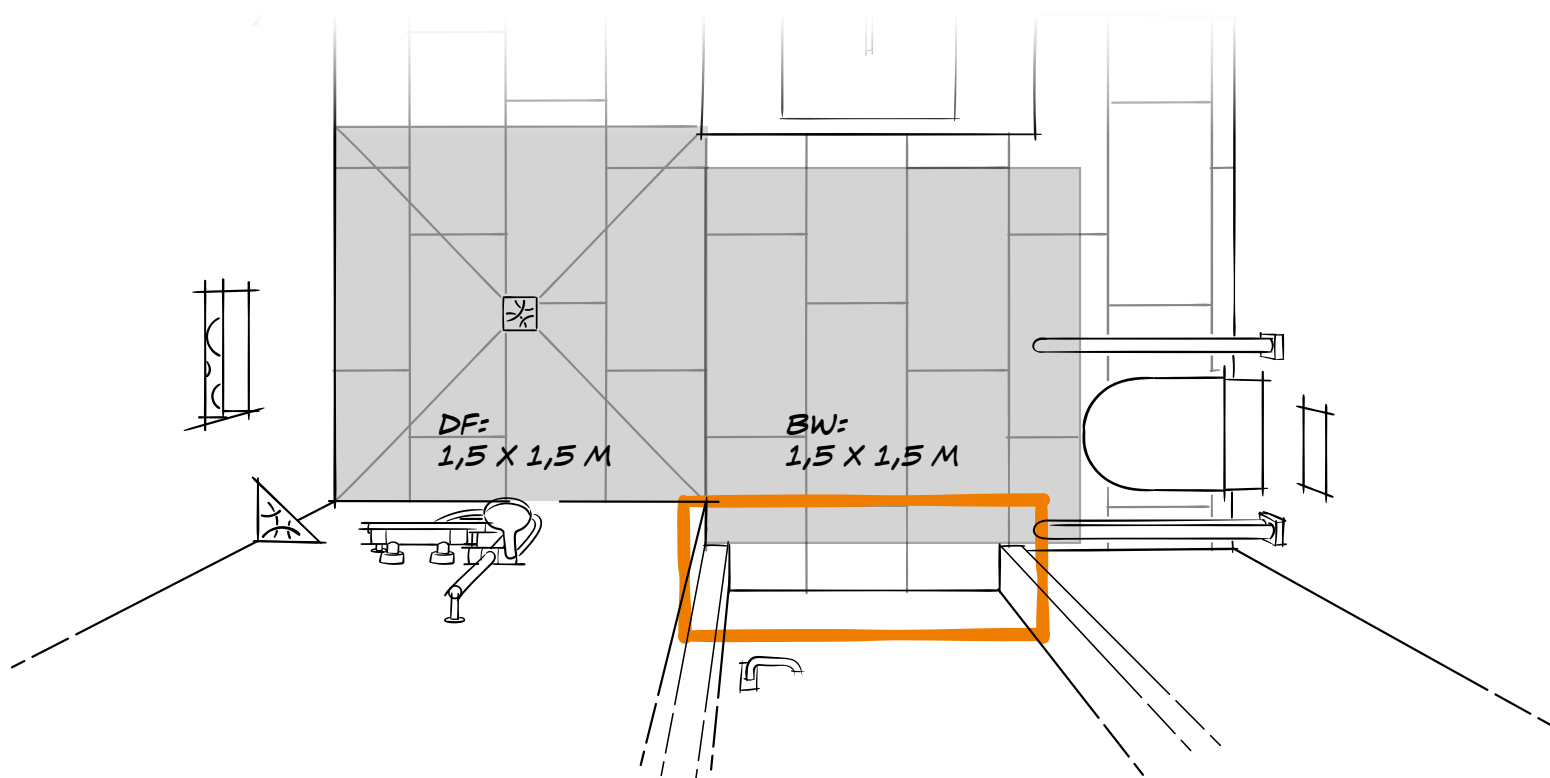
Kravene til tætning af indendørs rum går i alt væsentligt ud på, at tilstødende bygningsdele og indendørs rum skal beskyttes mod det vand, der samler sig i vådrum. Herunder hører beskyttelse af gulv- og vægkonstruktioner og deres opbygninger samt overgange til indendørs rum, der ikke er tætnede.

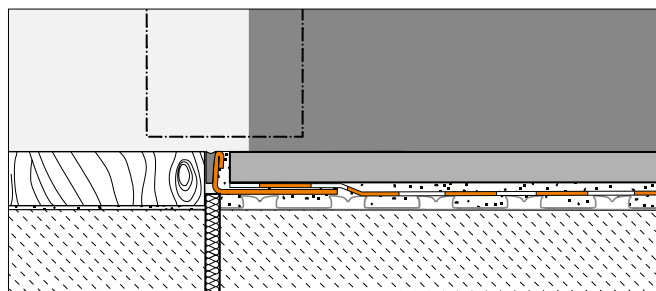
Hvis en øget vandpåvirkning må forventes som følge af stænk- og brugsvand, kræves for overgange i området omkring døren en niveauforskel på mindst 1 cm. En øget vandpåvirkning foreligger f. eks., hvis bruseområdet betinget af de givne rumforhold er placeret i nærheden af døren uden egnede beskyttelsesforanstaltninger (se skitse til højre). Det er nu op til planlæggeren at finde en virksom løsning under hensyntagen til vandpåvirkningsklasserne.

Det skal her tages i betragtning, at dørstop fornedet eller dørtærskler ikke er tilladt, når der stilles krav til barrierefrit byggeri i boliger iht. DIN 18040-2. Overordnet betragtet må planlæggeren prioritere det egentlige beskyttelsesmål.

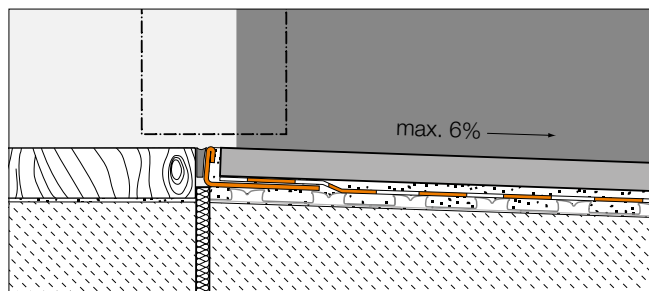


Bemærk: Skitsen er et eksempel. Døråbningsretning mod det tilstødende rum (sæt 2)





Der ønskes en "barrierefri" løsning iht. DIN som kapillær afbrydelse med en flisebelægning i niveau (nultærskel).



For at beskytte tilstødende områder, hvor øget vandpåvirkning må påregnes, kan der etableres en niveauforskel ved at skråtstille flisen i området omkring lysningen.

Uanset hvilken løsning planlæggeren foretrækker; Schlüter-KERDI-CID-tætningssystemet virker som kapillær afbrydelse i gulvområdet for at undgå, at der breder sig vand ud under flisebelægningen. Ved våde områder, der er udsat for en kraftig belastning, kan det i dørgennemgangsområder undgås, at vand breder sig op over

overbelægningen ved tillige at skabe en niveauforskel og skråtstille en flise. Med denne udførelse opnås således en komfortabel "rampe-lignende" niveauudligning i forhold til tilstødende belægninger. Skråtstillingen må her ikke overskride 6 %.

Schlüter-Systems tilbyder sætløsninger til dørgennemgangsområder, der er tilpasset den pågældende døråbningsretning. Det pågældende sæt indeholder en Schlüter-SCHIENE med et KERDI-KEBA-tætningsbånd, der er lamineret fra fabrikken. Profilen med længden

1,15 m kan afkortes individuelt til det pågældende dørmål. Med sættet følger KERDI-KERECK-formdele, der passer til dørretningen. Sammenklæbningen af de enkelte komponenter foretages med tokomponent-tætningsklæber KERDI-COLL (medfølger ikke).



H = 10, 12, 14 mm



Schlüter-KERDI-CID-sættene er løsninger i overensstemmelse med standarden DIN 18534 og er udstyret med en abP-godkendelsesattest.



Status: April 2023

Få yderligere oplysninger i Schlüters illustrerede prislister i området "Kombineret tætning" og i produktdatablad 8.11.

