

Yderligere oplysninger

Prisliste | Brochure | Homepage | Youtube



schlueter-systems.dk



Schlüter-Systems KG · Schmölestraße 7 · D-58640 Iserlohn
Tlf.: +49 2371 971-1261 · Fax: +49 2371 971-1112
schlueter-systems.com

Version: 558_084 – Version 04/23

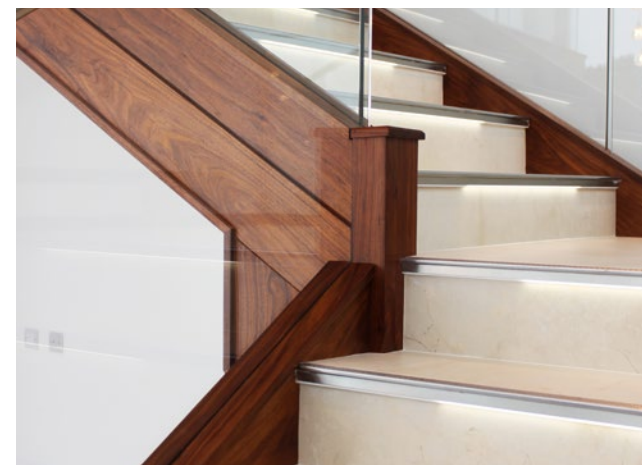
Med få arbejdsstrin til mere sikkerhed

1. Vælg trappeprofilen i overensstemmelse med fliserne tykkelse, og skær den til i den passende længde. Så placer først fliserne på stødtrinnet, så den øverste kant er på niveau. Påfør derefter fliselim i området omkring trinkanten, og fyld også hulrummene på undersiden af profilen med fliselim.
2. Trappeprofilen presses helt ned i limlaget og justeres, så den forreste kant af støtteprofilen flugter med stødtrinsfliserne.
3. Påfør nu fliselim på hele overfladen af de trapezperforede forankringsben og på trinfladen.
4. Tryk trinfliserne helt ned i fliselimen, så fliserne flugter med den øverste kant af profilen. Efterlad en fuge på ca. 2 mm til profilen, og fyld fugen helt op med fugemørtel.



Belysning trin for trin med Schlüter®-LIPROTEC-PB

Schlüter-LIPROTEC-PB, er vores universelle løsning for oplyste podiekanter. Det er en podiekantprofil i høj kvalitet af elokseret aluminium med en 25 mm bred synsflade. Uanset om du vil sætte præg på trinnene i foyeren eller lade receptionen "svæve", så findes der tusindvis af anvendelses-muligheder med den intelligente lysteknik fra Schlüter-Systems. Til trinkanter kan du kombinere LIPROTEC-PB med Schlüter TREP-profiler af høj kvalitet. Til trapper anbefales komplet- og kombisæt, som du kan finde i vores prisliste.



Sikre og permanent smukke trapper

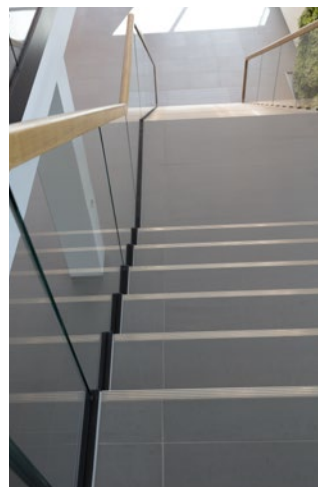
Schlüter®-TREP



Schlüter®-TREP

Dekorative skridsikre trappeprofiler med god optisk synlighed

Schlüter-Systems tilbyder skridsikre profiler af metal eller plast til trinkanter for at forhindre, at du glider på glatte trinkanter. De danner en pæn, dekorativ og af hensyn til sikkerheden visuelt synlig trinkant, som kan bruges til alle typer fliser eller natursten. Kanter på trappetrin er udsat for store mekaniske belastninger, og kan udgøre en øget risiko for personskade. Profilerne beskytter også fliserne ved trinkanten mod skader og slid. Med den skridsikre udførelse og gode synlighed skaber Schlüter-TREP-profiler større sikkerhed. Passende endekapper til sideafslutningen fås som tilbehør.



Schlüter®-TREP

Produktoversigt



Schlüter-TREP-E er en 30 mm bred trappeprofil af rustfrit stål med skridsikker profilering. Den er særlig velegnet til udendørs brug og bygningsområder.



Schlüter-TREP-EK er en trappeprofil i rustfrit stål. Den har en speciel, skridsikker overflade, med henblik på en både sikker og æstetisk udformning af trinkanter. Den kan monteres på eksisterende trin, der er belagt med fliser eller naturstensplader.



Schlüter-TREP-EK er en profil i rustfrit stål. Den har en speciel, skridsikker overflade, med henblik på en både sikker og æstetisk udformning af trin. Den kan anbringes med monteringslim i de dertil beregnede udfræsninger, eller efterfølgende på trin.

Schlüter®-TREP

Produktoversigt



Schlüter-TREP-G/-GL er en trappeprofil af børstet, rustfrit stål, med en påklæbet skridsikker trinflade.



Schlüter-TREP-GK/-GLK er en trappeprofil i børstet, rustfrit stål, med en påklæbet skridsikker trinflade. Den kan monteres på eksisterende trin, der er belagt med fliser eller naturstensplader.



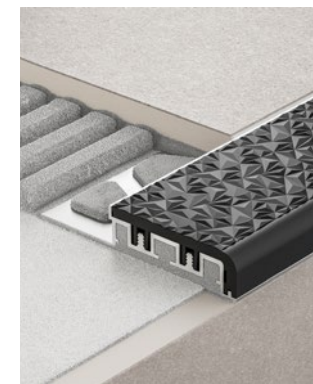
Schlüter-TREP-FL er en trappeprofil i florentinsk stil, fremstillet i aluminium med en speciel, skridsikker overflade, eller i rustfrit stål. Begge giver en både sikker og æstetisk udformning af trinkanter.

Schlüter®-TREP

Produktoversigt



Schlüter-TREP-S/-B er trappeprofiler af rustfrit stål eller aluminium med en indspændt udskiftelig trinflade af skridsikker plast. For TREP-S og -S-E er trinfladen 26 mm bred, til TREP-B 52 mm. Profilerne er også velegnede til brug i de mest befærdede områder af bygningen.



Schlüter-TREP-V er en trappeprofil af aluminium, med en udskiftelig trinflade af skridsikker plast. Det omfattende farveudvalg på trinfladerne sikrer den nødvendige kontrast til den tilstødende gulvbelægning. Profilen kan fås med en smal (TREP-V 42) eller bred (TREP-V 60) trinflade.