

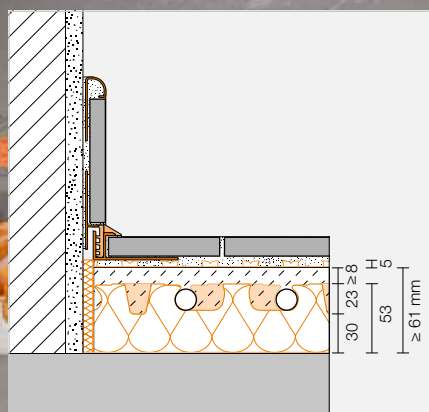
Schlüter®-Systems

Supplerende prislister efterår 2024

Danmark · Gældende fra 1. oktober 2024



2024



Schlüter®-BEKOTEC-EN-FI

Den "stille" version med dæmpning

Tekniske detaljer om systemet

Systemhøjde (inkl. DITRA)	66–83 mm
Højde for noprede plader	53 mm
Cementgulvhøjde	8–25 mm
Rørdiameter	14 x 2 mm 16 x 2 mm
Udlægningsafstande	75 150 225 300 mm
Varmerørbehov	13,33 6,66 4,44 3,33 m/m ²
Maks. varmeeffekt (VT 40 °C / RT 20 °C)*	14 mm: 130 90 50 40 W/m ² 16 mm: 140 100 60 40 W/m ²
Min. overfladevægt	58 kg/m ²
Min. gulvvolumen	28,5 l/m ²
Maks. nyttelast	op til 5 kN/m ²

* VT = fremløbstemperatur / RT = rumtemperatur

Tekniske detaljer om de noprede plader til cementgulv

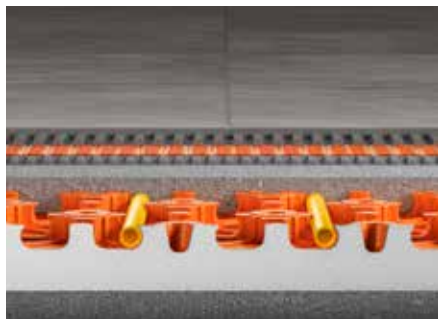
Nytteareal	120 x 90 cm = 1,08 m ²
Henvisninger til isolering	Integreret varmeisolering og trinlydsdæmpning DES 039 / U-værdi 1,30 W/m ² K / CP2

INFO:

Ved belægninger med keramiske fliser eller natursten skal Schlüter-DITRA-isoleringsmåtten klæbes fast på cementgulvet. Lægningen kan foretages, når cementgulvet har opnået en tilstrækkelig bæreevne (calciumsulfat-afretningslag < 2 % restfugtighed). Vær opmærksom på informationen i vores produktdatablade 6.1 og 9.8. Yderligere oplysninger findes i vores tekniske manual.

Nopret plade til cementgulv

Schlüter®-BEKOTEC-EN-FI



Schlüter-BEKOTEC-EN-FI er en nopret plade til cementgulv af trykstabil polystyren-dybtrækningsfolie med 30 mm varmeisolering og trinlydsdæmpning af EPS, til installation af Schlüter-varmerør (Ø 14/16 mm). De under-skårne knopper holder røret fast i en defineret afstand (gitter 75 mm). BEKOTEC-pladerne sættes sammen ved, at de overlappes med en knoprække og sættes ind i hinanden. Keramik- og naturstensbelægninger i systemet forbliver revnefrie, hvis der som minimum anvendes et dæklag på 8 mm (maks. 25 mm), og der anvendes et gængst afretningslag på cement- eller calciumsulfatbasis (trykstyrke C20–C35 / bøjningsstyrke F4 maks. F5) samt BEKOTEC-THERM-HR-varmerør. Vejledning vedrørende dæklag og udførelse af alternative belægninger findes i vores tekniske manual.

Schlüter®-BEKOTEC-EN 23 FI 30



Nopret plade til cementgulv med 30 mm varmeisolering og trinlydsdæmpning

Art.-nr.	€ / m ²	P (stk.)
EN 23 FI 30	29,95	16

1 plade (1,08 m²) = mindste leveringsenhed

Kantbånd:

Til den noprede plade EN 23 FI 30 skal der anvendes kantbånd BRS 810 / BRSK 810 / BRS 808 KF eller BRS 808 KSF (se den illustrerede prisliste BT 24, side 34).

Varmerør

Schlüter®-BEKOTEC-THERM-HR



Schlüter-BEKOTEC-THERM-HR er et 5-lags varmerør af polymermateriale (PE-RT) af høj kvalitet med en ilt-diffusionsspærre i midten. Det yderst fleksible varmerør, som er i overensstemmelse med DIN 16833, er optimeret til føring i BEKOTEC-systemplader. Ilttætheden er certificeret i overensstemmelse med DIN 4726, og der bliver løbende foretaget kvalitetskontroller.

Schlüter®-BEKOTEC-THERM-HR

Varmerør 14 x 2 mm til EN 23 FI 30

L (m)	Art.-nr.	€ / m	P (rulle)
70	BTHR 14 RT 70	2,03	7
120	BTHR 14 RT 120	2,03	7
200	BTHR 14 RT 200	2,01	7
600	BTHR 14 RT 600	2,01	4

Schlüter®-BEKOTEC-THERM-HR

Varmerør 16 x 2 mm til EN 23 FI 30

L (m)	Art.-nr.	€ / m	P (rulle)
70	BTHR 16 RT 70	2,07	7
120	BTHR 16 RT 120	2,07	7
200	BTHR 16 RT 200	2,05	7
600	BTHR 16 RT 600	2,05	4

Udligningsplade

Schlüter®-BEKOTEC-ENFGI



Udligningspladen Schlüter-BEKOTEC-ENFGI med varmeisolering og trinlydsdæmpning anvendes før fordelerskabet for at forenkle monteringen af varmerør i fordelerskabet.

Schlüter®-BEKOTEC-ENFGI 30



Udligningsplade med 30 mm varmeisolering og trinlydsdæmpning til EN 23 FI 30

Art.-nr.	€ / stk.	P (stk.)
ENFGI 30	34,95	10

Nytteareal: 120 x 90 cm = 1,08 m²

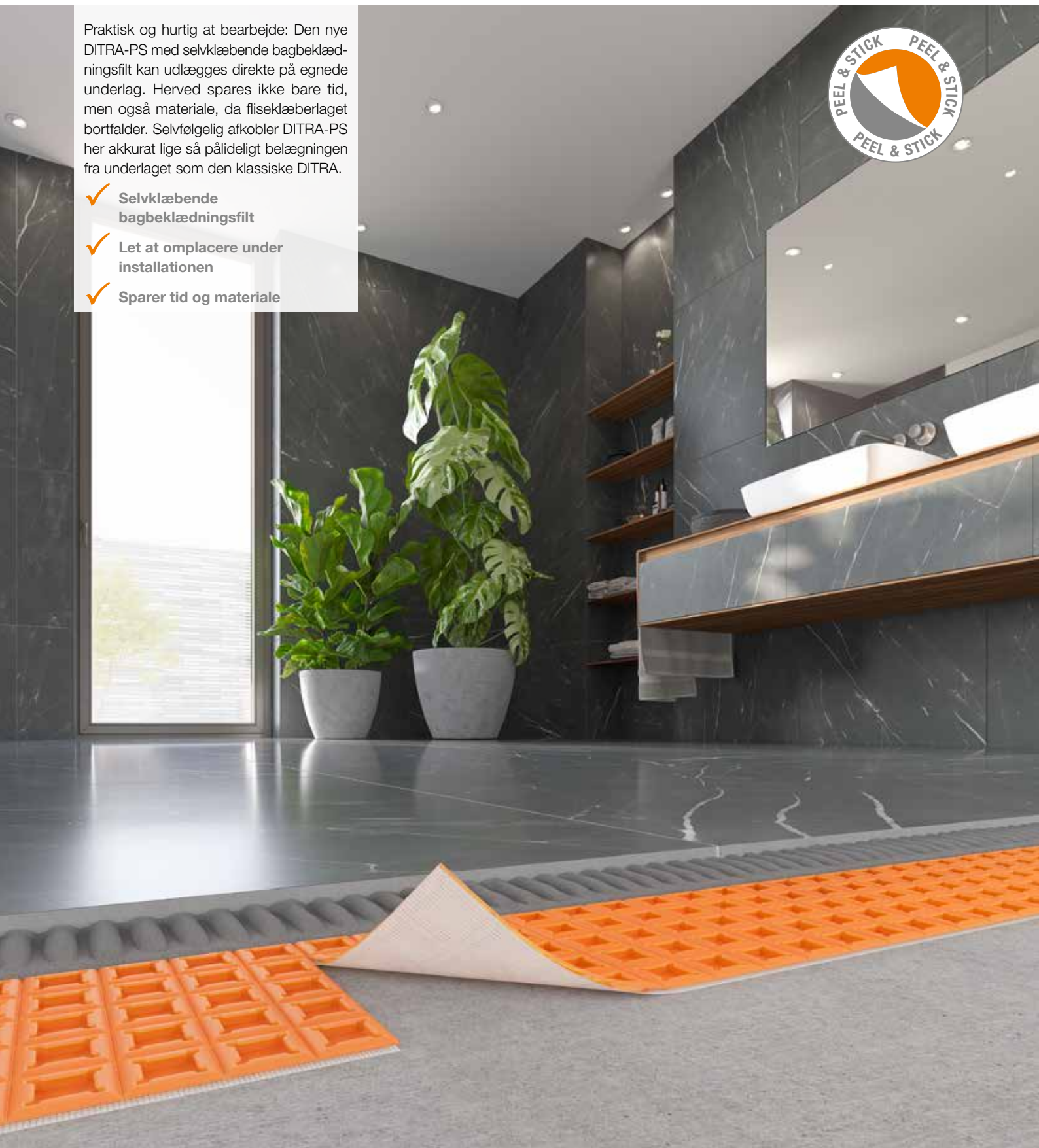


Schlüter®-DITRA-PS

Nu også selvklæbende – sparer tid og klæbemiddel

Praktisk og hurtigt at bearbejde: Den nye DITRA-PS med selvklæbende bagbeklædningsfilt kan udlægges direkte på egnede underlag. Herved spares ikke bare tid, men også materiale, da fliseklæberlaget bortfalder. Selvfølgelig afkobler DITRA-PS her akkurat lige så pålideligt belægningen fra underlaget som den klassiske DITRA.

- ✓ **Selvklæbende bagbeklædningsfilt**
- ✓ **Let at omplacere under installationen**
- ✓ **Sparer tid og materiale**

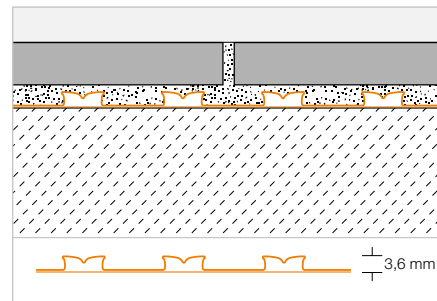


Selvklæbende samlingsafkobling

Schlüter®-DITRA-PS



Schlüter-DITRA-PS er en polypropylen-bane med underskårne, kvadratiske fordybninger i Easyfill-design, som på bagsiden er forsynet med selvklæbende bagbeklædningsfilt. Måtten er uigennemtrængelig for vand. Efter fjernelse af beskyttelsesfilmen kan DITRA-PS udlægges på egnede underlag uden brug af fliseklæber og tjener så som afkoblings- og damptrykudligningslag. (Produktdatablad 6.7)



Schlüter®-DITRA-PS



Selvklæbende polypropylen-måtte

L x B = m ²	Art.-nr.	€ / m ²	PL (stk.)
0,735 x 0,985 = 0,72	D PS MA	29,00	14

Schlüter®-DITRA-PS



Selvklæbende polypropylen-rulle

L x B = m ²	Art.-nr.	€ / m ²	PL (rulle)
25,4 x 0,985 = 25	D PS 25 M	24,00	6





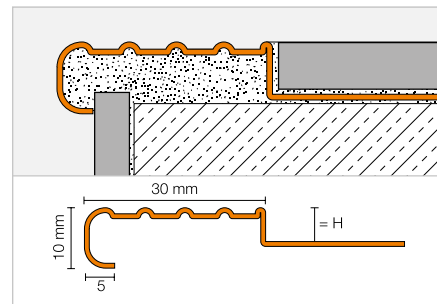
Trappeprofil

Schlüter®-TREP-E



Schlüter-TREP-E er en kantliste til trapper, i rustfrit stål med skridsikker overflade. (Produktdatablad 3.3)

i
TREP-E i V2A, fås nu også i højderne 9 mm, 10 mm og 22 mm!



Schlüter®-TREP-E

Rustfrit stål V2A, R 10 V 6

H (mm)	L = 2,50 m Art.-nr.	€ / m	KV (stk.)
2	TE 20	18,59	60
3	TE 30	18,81	60
5	TE 50	19,19	60
8	TE 80	19,75	60
9	TE 90	19,95	60
10	TE 100	20,15	60
11	TE 110	20,37	60
13	TE 130	20,86	60
16	TE 160	21,37	60
22	TE 220	22,60	60
25	TE 250	23,18	60

Schlüter®-TREP-E

Rustfrit stål V2A, R 10 V 6

H (mm)	L = 1,50 m Art.-nr.	€ / m	KV (stk.)
2	TE 20/150	18,59	60
3	TE 30/150	18,81	60
5	TE 50/150	19,19	60
8	TE 80/150	19,75	60
9	TE 90/150	19,95	60
10	TE 100/150	20,15	60
11	TE 110/150	20,37	60
13	TE 130/150	20,86	60
16	TE 160/150	21,37	60
22	TE 220/150	22,60	60
25	TE 250/150	23,18	60

Schlüter®-TREP-E

Rustfrit stål V2A, R 10 V 6

H (mm)	L = 1,00 m Art.-nr.	€ / m	KV (stk.)
2	TE 20/100	19,58	60
3	TE 30/100	19,75	60
5	TE 50/100	20,14	60
8	TE 80/100	20,73	60
9	TE 90/100	20,95	60
10	TE 100/100	21,15	60
11	TE 110/100	21,37	60
13	TE 130/100	21,82	60
16	TE 160/100	22,42	60
22	TE 220/100	23,60	60
25	TE 250/100	24,17	60

Schlüter®-TREP-E V4A

Rustfrit stål V4A, R 10 V 6

H (mm)	L = 2,50 m Art.-nr.	€ / m	KV (stk.)
8	TE 80/V4A	21,74	60
11	TE 110/V4A	22,39	60
13	TE 130/V4A	22,96	60
16	TE 160/V4A	23,47	60

Schlüter®-TREP-E V4A

Rustfrit stål V4A, R 10 V 6

H (mm)	L = 1,50 m Art.-nr.	€ / m	KV (stk.)
8	TE 80/150/V4A	21,74	60
11	TE 110/150/V4A	22,39	60
13	TE 130/150/V4A	22,96	60
16	TE 160/150/V4A	23,47	60

Schlüter®-TREP-E V4A

Rustfrit stål V4A, R 10 V 6

H (mm)	L = 1,00 m Art.-nr.	€ / m	KV (stk.)
8	TE 80/100/V4A	22,82	60
11	TE 110/100/V4A	23,47	60
13	TE 130/100/V4A	23,90	60
16	TE 160/100/V4A	24,67	60

Endekappe

Schlüter®-TREP-E V4A/EK

Endekappe rustfrit stål V4A

Art.-nr.	€ / stk.	P (stk.)
E / TE	2,62	50



TREP-E V4A/EK

Kan også anvendes til V2A-profiler.

INFO:

R 10 V 6 = skridsikringsklasse ifølge DIN 51 130

Ved bestilling af 3 m længder tilføjes /300 til varenummeret (f.eks. TE 80/300).

Generelle vilkår og betingelser



Vores generelle vilkår og betingelser er gældende; disse kan downloades i den seneste version her: schlueter-systems.com/agb, eller vi sender dem gerne til dig på anmodning.

Forkortelser

Innovationer



Nye produkter

Egenskaber



Peel & Stick, selvklebende



Easycut-skæregitter



Easyfill-design

Emballageenheder

PL = europalle

KV = kasseemballage

BV = bundt

Der er 10 stk. profiler i bundterne, medmindre der gøres opmærksom på andet.

P = bokseemballage

R = rulle

stk. = styk

Målangivelser

H = højde

L = længde

B = bredde

T = dybde

3 m længder kan af systemmæssige årsager ikke leveres med ekspres-tjeneste.

Som en følge af tekniske fremskridt kan der forekomme afvigelser fra de viste fotos, tegninger og beskrivelser.



Medlem af
GREEN
BUILDING
COUNCIL
DENMARK



schlueter-systems.com

De generelle vilkår og betingelser for Schlüter-Systems KG er gældende.
Der tages forbehold for fejl, trykfejl samt ændringer, der skyldes produktudvikling eller er leveringsbetinget uomgængelige. Der kan på grund af tryktekniske vilkår forekomme farveafvigelser i denne prislistes billedgengivelser.



I N N O V A T I O N M E D P R O F I L

Schlüter-Systems KG · Schmölestraße 7 · D-58640 Iserlohn
Tlf.: +49 2371 971-1261 · Fax: +49 2371 971-1112 · info@schlueter.de · schlueter-systems.com