

Tynde belægningskonstruktioner uden fuger

Schlüter®-BEKOTEC





Et overblik over alle fordele

- ✓ **Lav konstruktionshøjde**
- ✓ **Materiale- og vægtbesparelse**
- ✓ **Belægninger garanteret uden revner**
- ✓ **5 års garanti af Schlüter-Systems**
- ✓ **Pudslag uden fuger**
- ✓ **Konstruktion uden sætninger**
- ✓ **Højere udlægningsydelse**
- ✓ **Korte byggetider med hurtig størkning**
- ✓ **Billig CT/CA-C25 -F4 kan anvendes uden armering**
- ✓ **Høj belastningsevne op til 5kN/m²**
- ✓ **Egnet til alle overgulvbelægninger**

BEKOTEC-systemet

Schlüter-BEKOTEC er den sikre belægningskonstruktion som system til funktionssikre pudslag uden revner og sætninger med belægninger af keramik, natursten samt andre materialer. Systemet er baseret på de patenterede polystyren-monteringsplader Schlüter-BEKOTEC-EN, som lægges direkte på et bærende underlag eller over en almindelig isolering. Takket være den lave konstruktionshøjde i forhold til konventionelle pudslagssystemer kræves der ikke kun mindre plads – men man sparer også materiale og vægt, da pudslaget kun skal overdække knopperne med mindst 8 mm.

Som opvarmet keramisk klimagulv Schlüter-BEKOTEC-THERM byder systemet på et tyndt, energibesparende og hurtigt reagerende gulvvarmesystem, som kan bruges ideelt til nybyggerier og renoveringsprojekter.



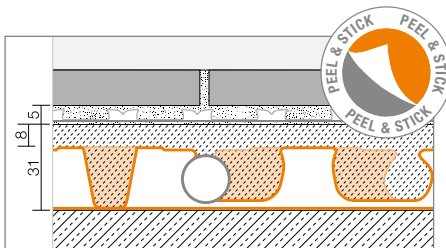
Lav konstruktionshøjde

Ved udførelsen af Schlüter-BEKOTEC systemet sparer man op til 37 mm konstruktionshøjde i forhold til et pudslag. Det gør også systemet til en ideel løsning ved renoveringer. Konstruktionshøjden retter sig også efter den udlagte monteringsplade – med BEKOTEC-EN 12 FK er en konstruktionshøjde på 20 mm plus afkoblingsmåtte og belægning mulig. Valgfrit fås BEKOTEC med en egen, integreret isolering.

Materiale- og vægtbesparelse

Ved oprettelsen af et almindeligt pudslag går man ud fra en pudslagsmængde på 61 liter eller 122 kg/m². Med BEKOTEC systemet reduceres denne mængde alt efter monteringspladens type til mængder mellem 56 og 40 kg/m². Med BEKOTEC kan man således spare op til 40 liter eller 80 kilogram pr. kvadratmeter – en fordel, som også har en stor effekt ved den statistiske beregning.

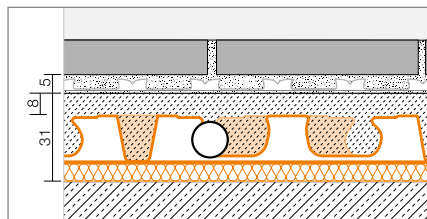
Det rigtige valg ved ethvert anvendelsesområde



Schlüter®-BEKOTEC-EN 23 F

Takket være den lave konstruktionshøjde en perfekt løsning for renoveringer. Fås også som Peel & Stick-variant.

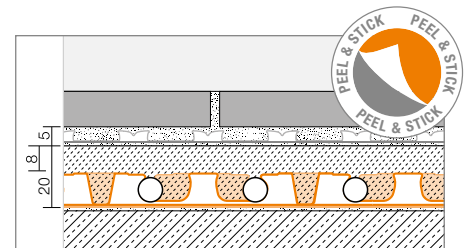
31 mm



Schlüter®-BEKOTEC-EN 18 FTS

Med integreret trinlydsdæmpning, for naboens skyld.

31 mm

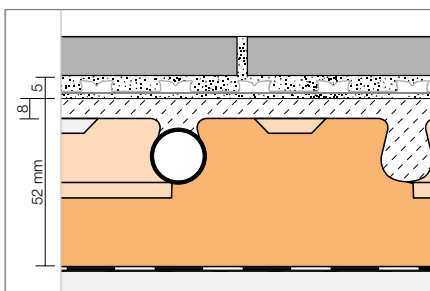


Schlüter®-BEKOTEC-EN 12 FK

Den ekstremt tynde variant, når der er særlig lidt plads til rådighed.

Fås også som Peel & Stick-variant.

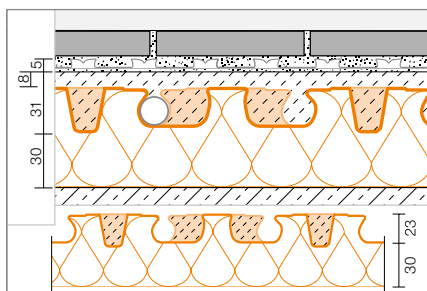
20 mm



Schlüter®-BEKOTEC-EN

Med integreret varmeisolering, ideel til gulvarmesystemer.

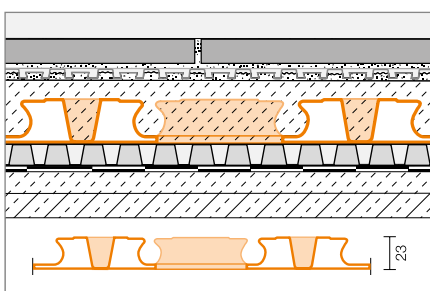
52 mm



Schlüter®-BEKOTEC-EN 23 FI 30

Med integreret varmeisolering og trinlydsdæmpning, ideelle til gulvarme.

61 mm



Schlüter®-BEKOTEC-DRAIN

Den ideelle løsning udendørs.

31 mm

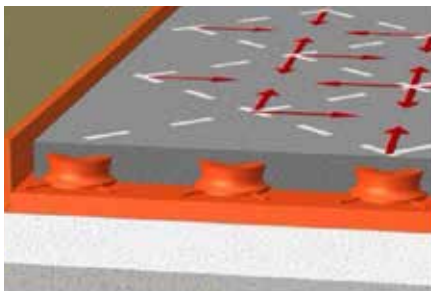
i

De her viste systemkonstruktioner skal forsynes med afkoblings- / tætningsmåtten Schlüter-DITRA. Desuden kan der også anvendes Schlüter-DITRA-DRAIN 4 eller Schlüter-DITRA-HEAT (med mulighed for etablering af yderligere en elektrisk gulvtemperering).

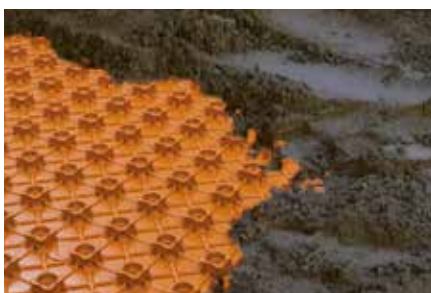
For detaljer og flere informationer se også de udførlige bearbejdningsanbefalinger i de pågældende produktdatablade.



Ingen sætninger, ingen revner, uden fuger



I størkningsfasen af et pudslag kan der opstå svinddeformeringer, som påvirker hele fladen. Ved en belægningskonstruktion med BEKOTEC-systemet reduceres optrædende svind modulært i monteringspladens knopmønster. Pudslaget er i brugstilstanden således fri for egenspændinger. Det er således praktisk taget udelukket, at der optræder sætninger i fladen. Problemer som f.eks. afrevne fuger i overgangen fra gulvet til væggen og i sokkelområdet forekommer således ikke ved en konstruktion med BEKOTEC.



Derfor kan man også undgå ilægningen af en konstruktiv armering samt pudslagsadskillelsesfuger, fordi tvangsspændinger reduceres jævnt over hele fladen. I belægningen kan der ved korrekt bearbejdning af BEKOTEC-konstruktionen i kombination med samlingskoblingerne Schlüter-DITRA, Schüter-DITRA-DRAIN 4 eller Schlüter-DITRA-HEAT heller ikke opstå nogen revner. Ved Schlüter-BEKOTEC kan oprettelsen af dilatationsfuger tilpasses til det valgte fugemønster af belægningen, fordi pudslaget kan dannes uden adskillelsesfuger, og eventuelt opståede ansats- eller arbejdsfuger kan overbygges med afkoblingsmåtterne og således ikke skal overtages i overbelægningen. Man skal selvfølgelig blot overholde de almindelige regler for beregningen af belægningsfelterne.

Pudslagskvalitet

Der kræves ingen dyre specialpudslag til et pudslag med Schlüter-BEKOTEC – man kan anvende almindelige CT/CAC25-F4 pudslag uden armering, som kan udlægges med en pudslagpumpe eller en fritfaldsblander. Flydende afretningslag er mulige på samme måde som pudslag, der skal påføres håndfugt.

Kort byggetid

Den nemme udlægning og materialebesparelsen gør, at det pudslag, der fremstilles med BEKOTEC, kan monteres væsentligt hurtigere. Og det bedste er: Takket være samlingsstøtningensmåtten DITRA, DITRA-DRAIN 4 eller DITRA-HEAT kan pudslaget allerede belægges med keramik, natur- eller kunststen, umiddelbart efter det kan betrædes. Lange ventetider mht. tørringen af pudslaget samt CM-målinger bortfalder, så man i alt kan spare op til fire uger – en kæmpe fordel både ved nybyggeri og ved renoveringer og saneringer. Kun ved calciumsulfatpudslag skal restfugtigheden ligge på ≤ 2 CM%.

Forøgelse af udlægningsydelsen

Ved et konventionelt pudslag går man ud fra en udlægningsydelse på ca. 70 m²/dag. Med Schlüter-BEKOTEC kan man øge udlægningsydelsen til ca. 100 m²/dag. Irriterende ekstraarbejde som oprettelsen af pudslagsdilatationsfugerne, monteringen af et AKS-gitter samt anvendelsen af dyre ekstraredskaber bortfalder. Desuden kræves der også væsentligt mindre pudslag.

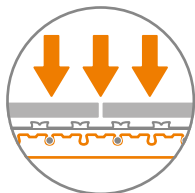




op til 25 dB
trinlydsdæmpning

Høj belastningsevne

En gulvkonstruktion med BEKOTEC har en høj belastningsevne og en lang holdbarhed – belastninger i bolig- og erhvervsbyggeri op til 5 kN/m² er ikke noget problem.



Frit formatvalg

Takket være den sikre konstruktion med BEKOTEC er der ingen begrænsninger mht. størrelsen af fliserne eller pladerne. Også elementer i stort format kan udlægges uden problemer og forbliver vedvarende skadesfri.

Trinlyd

En særlig løsning er Schlüter-BEKOTEC-EN 18 FTS: Her er der integreret en 5 mm tyk trinlydsdæmpning, som skaber en reduktion af trinlyden med op til 25 dB – og det ved kun 31 mm konstruktionshøjde. Netop ved saneringer og renoveringer opstår der en værdifuld ekstrafordel, som også naboerne får gavn af.

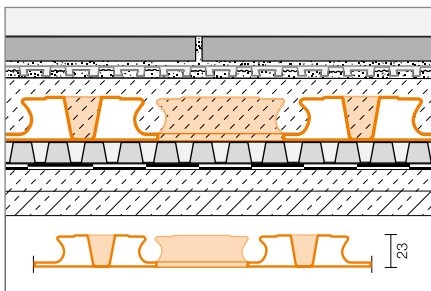
Alle belægningsmaterialer mulige

Ud over fliser og natursten er BEKOTEC selvfølgelig også egnet til alle andre overgulvbelægningsmaterialer og kan som universelt system også anvendes i kombination med parketgulv, laminat, linoleum, PVC eller tæppegulve. Ved disse materialer, som påføres direkte på pudslaget uden Schlüter-DITRA-måtter, skal pudslagshøjden tilpasses til de pågældende belægningsmaterialer, og man skal være opmærksom på den materialespecifikke restfugtighed af pudslaget.





Pudslagskonstruktioner udendørs: Schlüter®-BEKOTEC-DRAIN



Schlüter®-BEKOTEC-DRAIN

For et funktionssikkert tyndt pudslag udendørs med belægninger af keramik eller natursten står der med Schlüter-BEKOTEC-DRAIN en ideel løsning til rådighed, som også egner sig fremragende til anvendelsen af enkeltkorn- eller drænpudslag. Systemet er baseret på den specielt strukturerede noprede folieplade Schlüter-BEKOTEC-EN 23 FD. Den råder over regelmæssige gennembrydninger og kommunikerende drænkkanaler. Også her er en min.lagtykkelse af pudslaget på kun mindst 31 mm mulig. Knopperne skal kun være overdækket med mindst 8 mm. Umiddelbart efter man kan betræde pudslaget kan samlingsdrænet og -afkoblingen Schlüter-DITRA-DRAIN pålimes – udlægningen af

keramiske fliser eller naturstensplader kan foretages umiddelbart efter.

BEKOTEC-DRAIN gør det også muligt frit at vælge formatet udendørs. Således kan man fortsætte ensartet med de moderne fliser i stort format i stuen, på altanen eller terrassen. Også her skal der ikke oprettes adskillelsesfuger i pudslaget. På den måde bliver det muligt at tilpasse dilatationsfugerne i belægningslaget, der skal fremstilles med Schlüter-DILEX med de også ellers krævede afstande, perfekt til det valgte fugemønster.



Schlüter®-BEKOTEC-THERM

Det innovative keramiske klimagulv

Schlüter-BEKOTEC-system er en tynd og spændingsfri belægningskonstruktion uden sætninger, der kan fremstilles hurtigt. Med varme- og kølekomponenterne fra Schlüter-BEKOTEC-THERM kan man fremstille et energibesparende keramisk klimagulv.



Schlüter®-BEKOTEC-THERM: Det innovative keramiske klimagulv

Ud af den tynde gulvkonstruktion skaber Schlüter-BEKOTEC-THERM takket være intelligent varme-, køle- og reguleringsteknik et energibesparende, hurtigt reagerende og effektivt gulvvarmesystem. Takket være den lave pudslagshøjde og -masse opnås den ønskede temperatur hurtigt på overfladen,

så gulvvarmesystemet kan køres i lavtemperaturområdet. Således kan systemet bruges ideelt med vedvarende energikilder. Samlingskoblingen med Schlüter-DITRA-måtter sørger desuden for en jævn varmefordeling, og takket være den bortfalder også den tidskrævende opvarmning af hensyn til

størkning. Derfor kan den opvarmede flade allerede bruges efter ca. syv dage – op til fire uger hurtigere i forhold til et almindeligt gulvvarmesystem.



i

Badreovering med BEKOTEC?

Ikke noget problem: Schlüter-BEKOTEC-THERM kan også tilsluttes til et eksisterende varmesystem.

Varmetekniske fordele

- ✓ Jævn varmefordeling
- ✓ Behageligt
- ✓ Hygiejnisk og sund
- ✓ Komfortabel regulering

Økologiske fordele

- ✓ Lav fremløbstemperatur, lave varmeudgifter
- ✓ Effektiv til anvendelse af regenerative energikilder
- ✓ Hurtigt reagerende gulvvarmesystem
- ✓ Lavt energibehov

Få mere at vide på nettet

Er du blevet interesseret i Schlüter-Systems' produkter?

Så vil du sikkert gerne vide mere nu. Den hurtigste måde til det, er via internettet.

schlueter-systems.dk



Besøg os også på Instagram, Facebook og YouTube.



Schlüter-Systems KG  Schmölestraße 7 | D-58640 Iserlohn

 +49 2371 971-0  +49 2371 971-1112  export@schlueter.de  schlueter-systems.com