

Yderligere oplysninger

Prisliste | Brochure | Hjemmeside | Youtube



schlueter-systems.dk



Schlüter-Systems KG · Schmölestraße 7 · D-58640 Iserlohn
Tlf.: +49 2371 971-1261 · Fax: +49 2371 971-1112
schlueter-systems.com

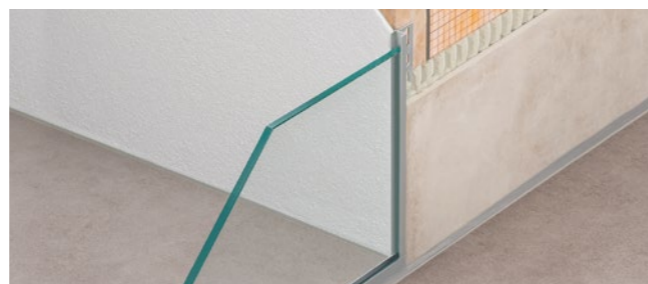
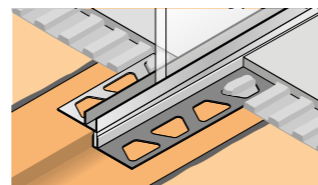
Art.-nr. 553 528 – version 12/23

Schlüter®-DECO-SG/-SGC til montering af glaselementer



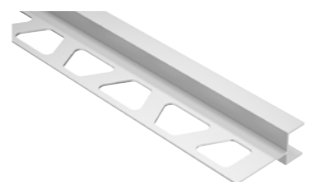
Monteringsvariant A:

DECO-SG på væg og gulv i fliselaget. Fås også i ønsket farve.



Monteringsvariant B:

DECO-SGC på væggen ved overgang fra flise- til pudslag.



Nu også med TRENDLINE-belægning!

Inspireret af aktuelle indretningstrends kan du udforme brusekabinen tone-i-tone eller med kontraster, præcis som du vil. Til Schlüter-SHOWERPROFILE-S og -R fås attraktive varianter fra Schlüter-TRENDLINE-serien. Profilerne har takket være pulverbelægningen i høj kvalitet en strukturoverflade, som ud over den attraktive farve også giver en særlig tekstur.

Mulige overflader | Farver:

- MBW – brillanthvid mat
- MGS – grafit-sort mat
- TSBG – strukturbelagt beige-grå
- TSC – strukturbelagt creme
- TSDA – strukturbelagt mørk antracit
- TSG – strukturbelagt grå
- TSI – strukturbelagt elfenben
- TSOB – strukturbelagt bronze
- TSSG – strukturbelagt stengrå

Vægttilslutnings- og faldprofiler

Schlüter®-SHOWERPROFILE



Schlüter®-SHOWERPROFILE

Alt til barrierefrie brusekabiner

Med den praktiske faldkile og vægttilslutningsprofilen tilbyder Schlüter-Systems professionelle detaljer til brusekabiner i gulvniveau, enten i børstet rustfrit stål eller i attraktive TRENDLINE-farver. Schlüter-SHOWERPROFILE-WS samt forskellige RENO-profiler til professionel udførelse af brusekabinens indgangsparti samt profilen DECO-SG/-SGC til montering af glaselementer fuldender sortimentet.

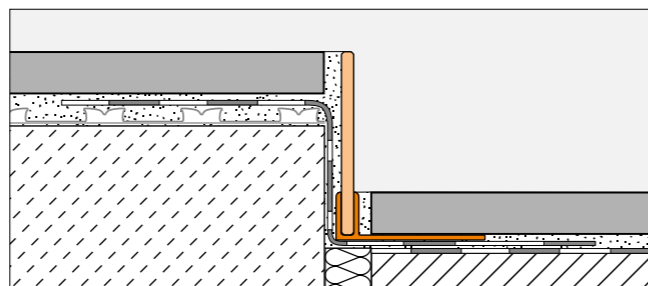


Schlüter®-SHOWERPROFILE-S

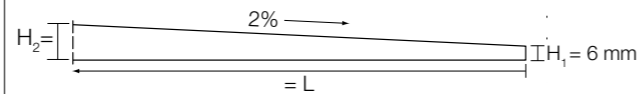
Faldkile til sidekanter



Schlüter-SHOWERPROFILE-S er en faldkile bestående af en fladprofil i børstet, rustfrit stål med et fald på 2 %, til beklædning af sidekanterne på brusekabiner i gulvniveau. Profilen er forsynet med væv på bagsiden til fastgørelse i fliseklæberen. Med til systemet hører en bæreprøfil af hård pvc i forskellige højder med U-formet not, som bruges til montering i gulvet. Højdejustering foretages ved at afkorte faldkilen i overlængde på den lave og/eller høje side efter behov. Faldkilen kan bruges til højre eller venstre for gulvovergangen eller under fliserne på en sidevæg.



Faldkile 120 cm: $H_2 = 30 \text{ mm}$ Faldkile 200 cm: $H_2 = 46 \text{ mm}$
Faldkile 160 cm: $H_2 = 38 \text{ mm}$



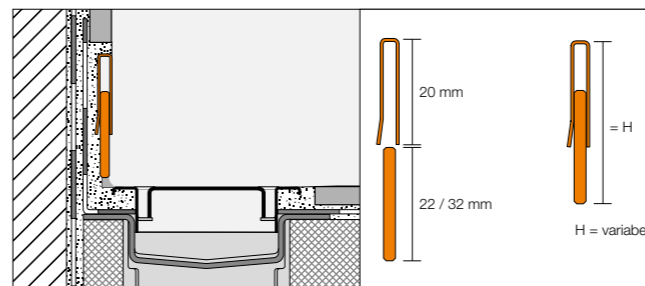
Til større tværsnit fås SHOWERPROFILE-SB

Schlüter®-SHOWERPROFILE-R

Vægttilslutningsprofil

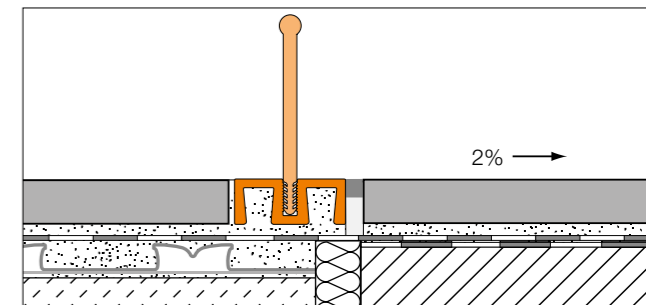


Schlüter-SHOWERPROFILE-R er en todelt vægttilslutningsprofil til beklædning af vægområder, der er frie som følge af faldet ved et linjeafløb. De synlige profilflader består af børstet rustfrit stål. Bagsiden er forsynet med væv til fastgørelse i fliseklæberen. Med sammensætning af de to dele kan Schlüter-SHOWERPROFILE-R højdejusteres trinløst i et område på 23 til 45 mm (i to versioner).



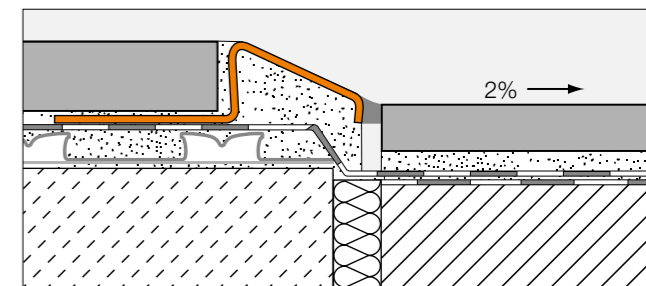
Schlüter-profiler

til indgangspartiet



Monteringsvariant A:

Overgang i gulvniveau med SHOWERPROFILE-WS-vandspærreprofilen.



Monteringsvariant B:

Vandspærre med RENO-U.

